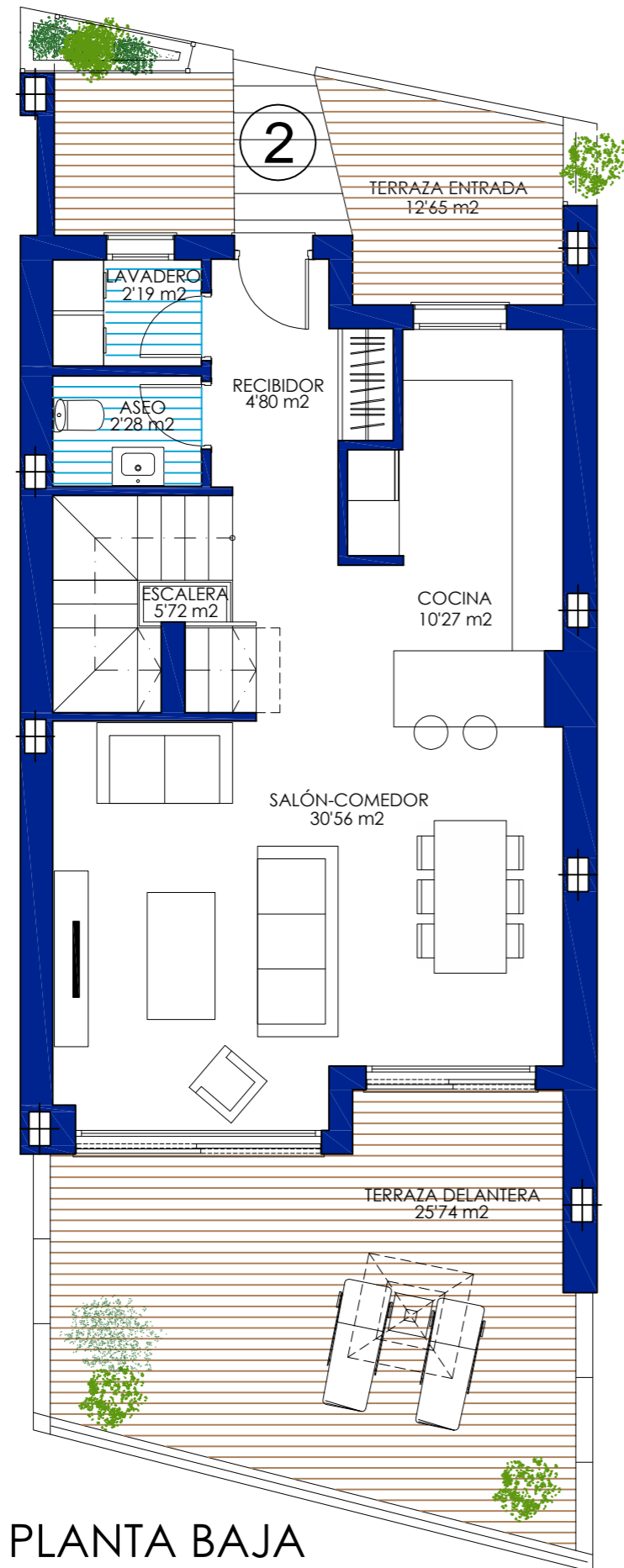
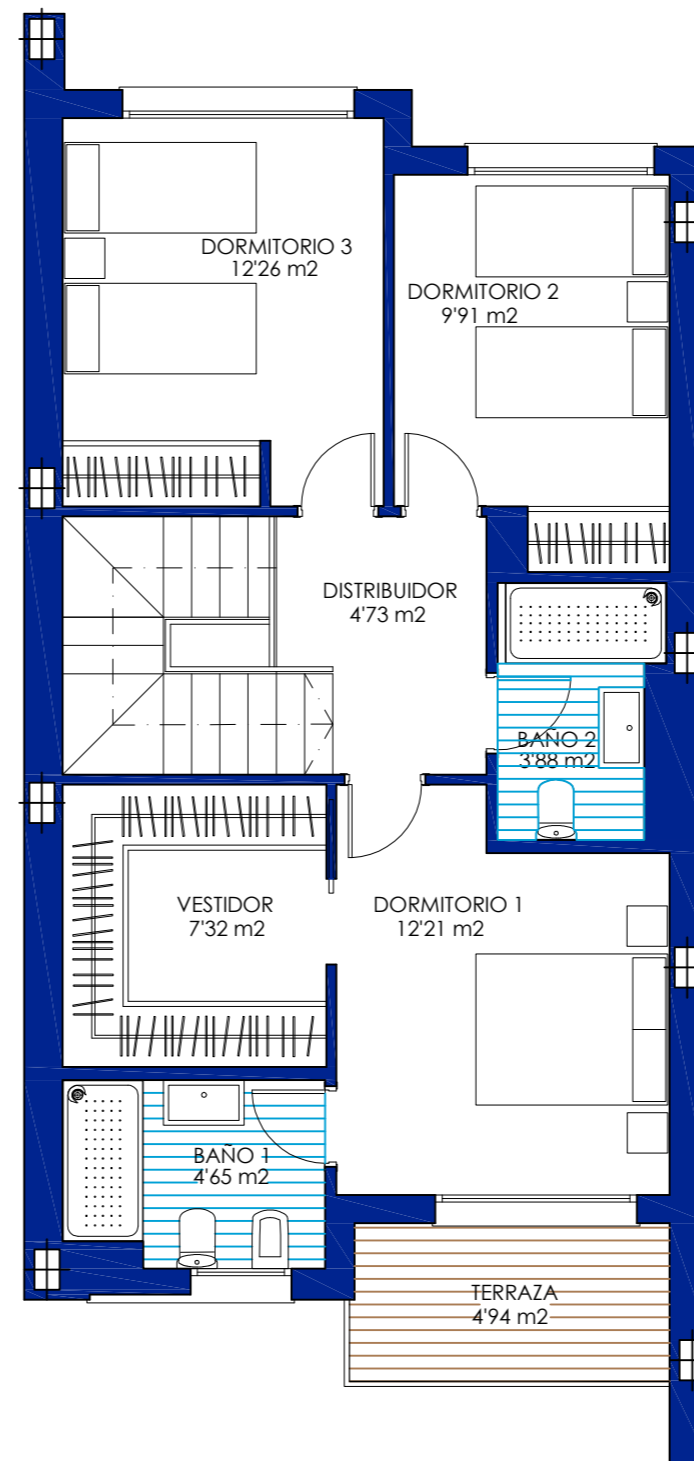


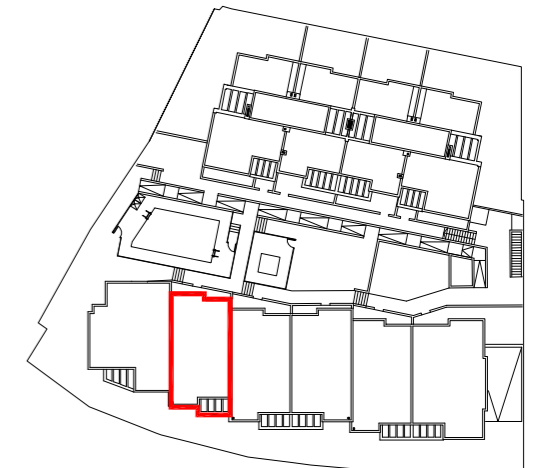
VIVIENDA 2



PLANTA BAJA



PLANTA ALTA



| CHALET N° 2 | |
|---|-----------------------------|
| SUPERFICIES CONSTRUIDAS: | |
| PLANTA SEMISÓTANO: | 120,45 m ² |
| PLANTA BAJA: | 65,20 m ² |
| PLANTA ALTA: | 73,18 m ² |
| TOTAL CONSTRUIDO VIVIENDA: | 258,83 m² |
| SUPERFICIES ÚTILES: | |
| PLANTA BAJA: | 55,82 m ² |
| PLANTA ALTA: | 54,96 m ² |
| TOTAL SUP. ÚTIL: | 110,78 m² |
| PLANTA SEMISÓTANO: | |
| Garajes | 25,00 m ² |
| Vestíbulo previo | 4,20 m ² |
| Escalera + distribuidor | 11,79 m ² |
| Trastero.- Salón polivalente: | 49,48 m ² |
| | 90,47 m ² |
| TERRAZAS Y ESPACIOS LIBRES: | |
| Terraza delantera: | 25,74 m ² |
| Terraza entrada: | 12,65 m ² |
| Terraza planta 1ª | 4,94 m ² |
| | 43,33 m² |
| SUPERFICIES VIVIENDA SEGÚN DECRETO 218/2005 | |
| SUP. ÚTIL: | 121,86 m ² |
| SUP. CONSTRUIDA: | 149,25 m ² |
| <small>(solo vivienda, sin garajes, trasteros ni espacios libres)</small> | |

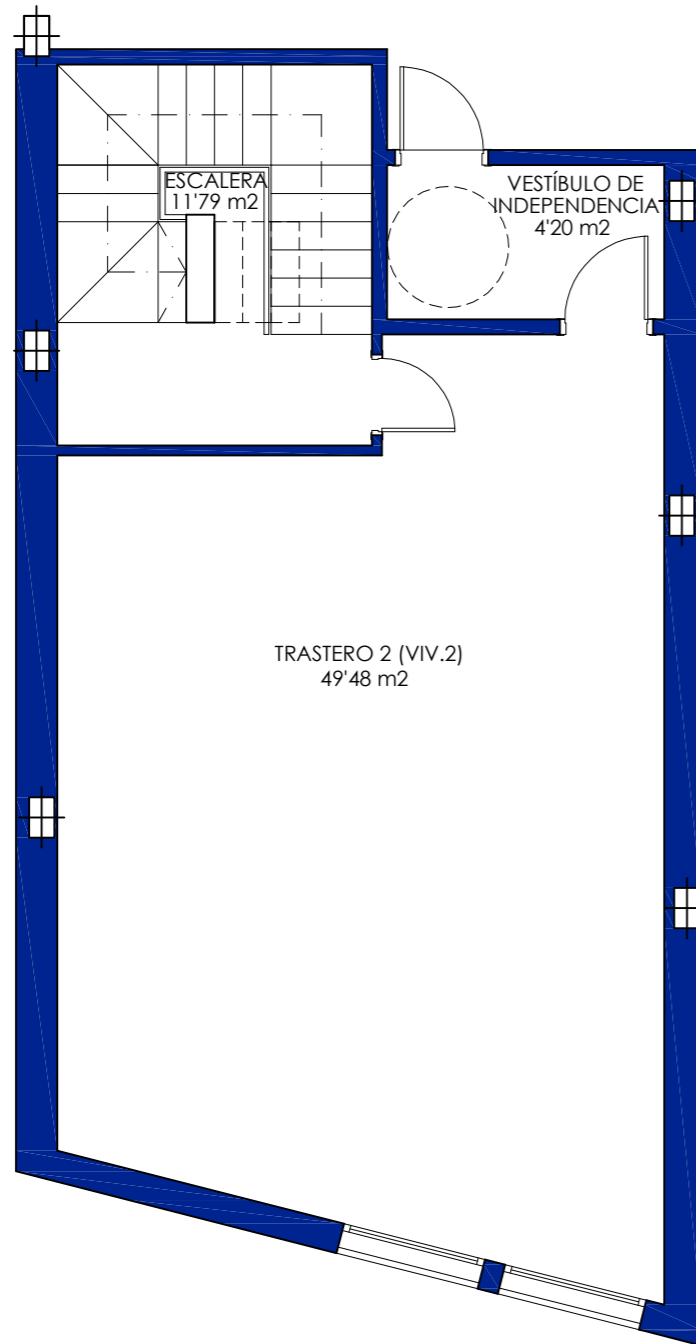
Flavia Seagardens

F U E N G I R O L A

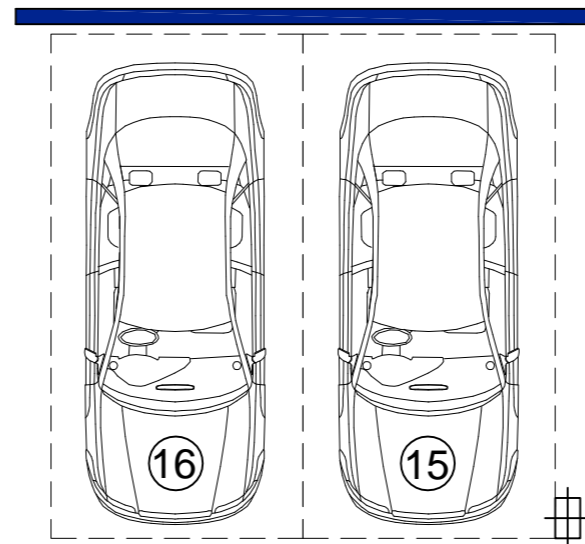
by
Puerto Flavia SL

El presente documento es de carácter informativo no contractual. La distribución y superficies expresadas podrán experimentar leves modificaciones por razones técnicas en el desarrollo de las obras. El mobiliario representado es orientativo y no se encuentra incluido en la venta. El mobiliario de cocina si está incluido aunque puede sufrir variaciones en su equipamiento y distribución.

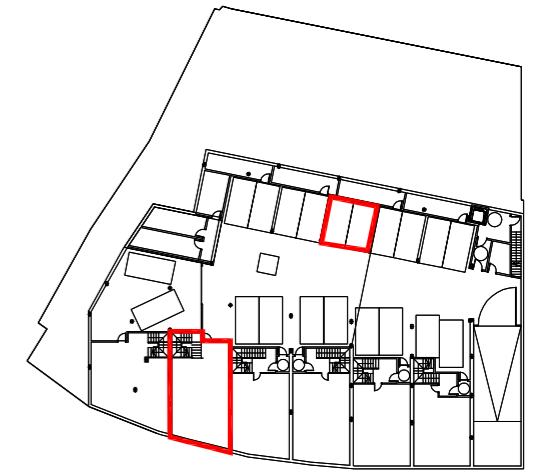
VIVIENDA 2



PLANTA SEMISOTANO



GARAJES



| CHALET N° 2 | |
|---|-----------------------------|
| SUPERFICIES CONSTRUIDAS: | |
| PLANTA SEMISÓTANO: | 120,45 m ² |
| PLANTA BAJA: | 65,20 m ² |
| PLANTA ALTA: | 73,18 m ² |
| TOTAL CONSTRUIDO VIVIENDA: | 258,83 m² |
| SUPERFICIES ÚTILES: | |
| PLANTA BAJA: | 55,82 m ² |
| PLANTA ALTA: | 54,96 m ² |
| TOTAL SUP. ÚTIL: | 110,78 m² |
| PLANTA SEMISÓTANO: | |
| Garajes | 25,00 m ² |
| Vestíbulo previo | 4,20 m ² |
| Escalera + distribuidor | 11,79 m ² |
| Trastero.- Salón polivalente: | 49,48 m ² |
| | 90,47 m ² |
| TERRAZAS Y ESPACIOS LIBRES: | |
| Terraza delantera: | 25,74 m ² |
| Terraza entrada: | 12,65 m ² |
| Terraza planta 1ª | 4,94 m ² |
| | 43,33 m² |
| SUPERFICIES VIVIENDA SEGÚN DECRETO 218/2005 | |
| SUP. ÚTIL: | 121,86 m ² |
| SUP. CONSTRUIDA: | 149,25 m ² |
| <small>(solo vivienda, sin garajes, trasteros ni espacios libres)</small> | |

Flavia Seagardens

F U E N G I R O L A

by
Puerto Flavia SL