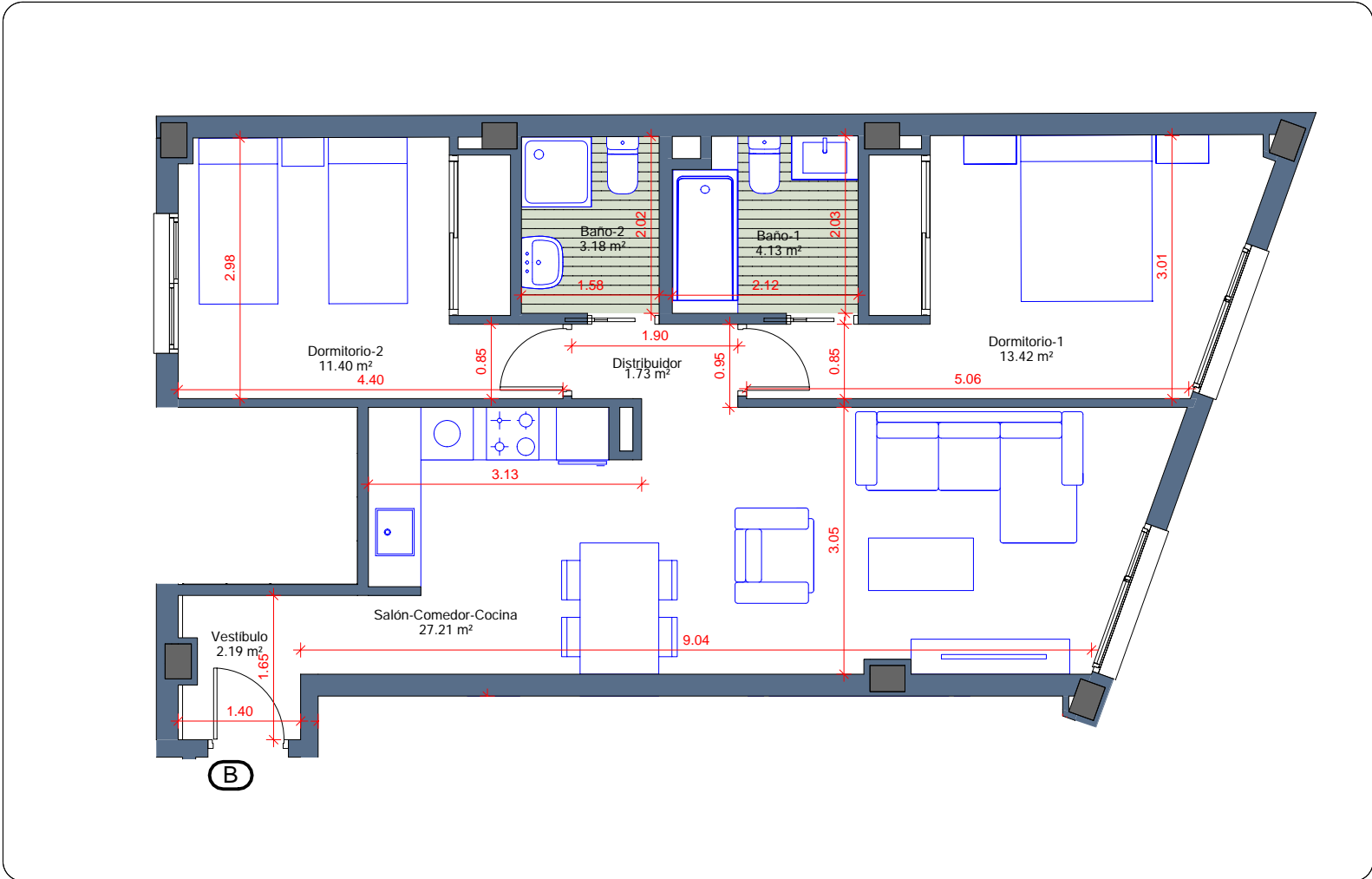


ALJONoz S.A. DE PROMOCIONES

TORREMOLINOS-(MÁLAGA)

Avenida Rafael Quintana Rosado 57,
Esquina con Calle Guadalmena y
Calle Gran Cardenal



**VIVIENDA B
PLANTA SEGUNDA**

ESCALERA 3
(2 DORMITORIOS)

SUPERFICIES

SUPERFICIE ÚTIL VIVIENDA	63.26m ²
S.C. PROPIA	79.74m ²
P.P. ZONAS COMUNES	13.56m ²
TOTAL SUP. CONSTRUIDAS	93.30m ²

SEGÚN REAL DECRETO 218/2.005 JUNTA DE ANDALUCÍA

SUPERFICIE ÚTIL VIVIENDA	66.26m ²
SUPERFICIE CONSTRUIDA VIVIENDA	93.30m ²

Escala Gráfica



EL PRESENTE DOCUMENTO ES DE CARÁCTER INFORMATIVO, Y PODRÁ EXPERIMENTAR VARIACIONES POR EXIGENCIAS TÉCNICAS DEL PROYECTO. TODO EL MOBILIARIO, INCLUIDO EL DE LA COCINA, ES MERAMENTE INFORMATIVO, LOS GIROS DE PUERTAS Y LA DISTRIBUCIÓN DE APARATOS SANITARIOS NO SON VINCULANTES. LAS SUPERFICIES EXPRESADAS SON APROXIMADAS, PUDIENDO EXPERIMENTAR MODIFICACIONES POR RAZONES DE ÍNDOLE TÉCNICA EN EL DESARROLLO DE LA EJECUCIÓN DE LAS OBRAS