

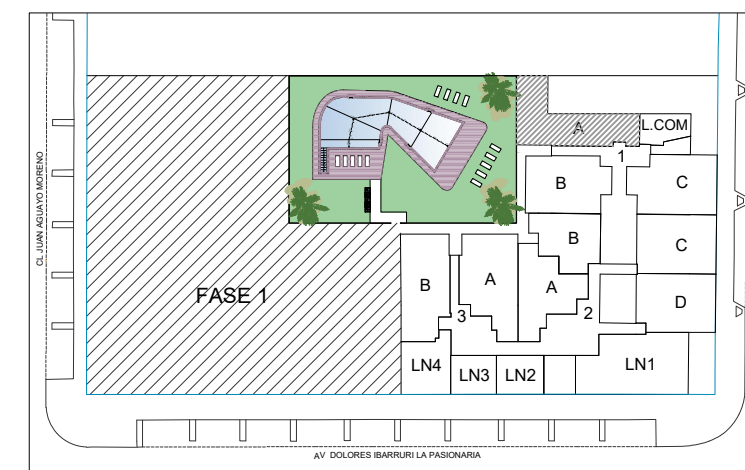
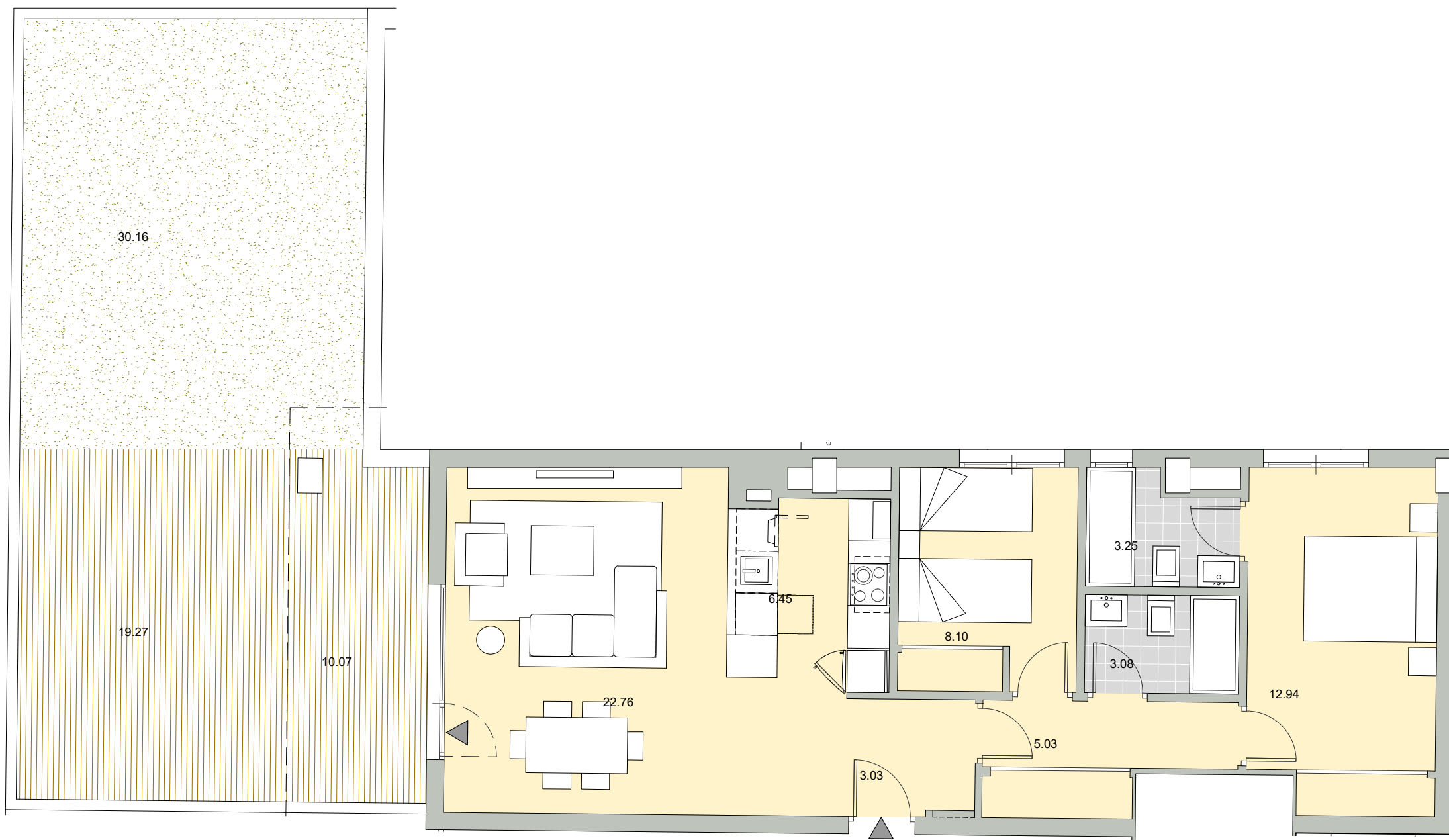


PORTAL - 1
PLANTA - BAJA
LETRA - A

Superficie Útil Interior	64.64 m ²
Superficie Útil Exterior Cubierta	10.07 m ²
Superficie Útil Total	74.71 m ²
Superficie Construida	96.87 m²
Superficie Útil Exterior Descub.	49.41 m ²

La superficies construida incluye el 100 % de los espacios exteriores cubiertos.

Superficie Útil S/D Boja 218/2005	71.10 m ²
Superf. Const. S/D Boja 218/2005	151.83 m ²



PARCELA 3-4.1
VELEZ-MALAGA

NOALEX
GESTIÓN INMOBILIARIA S.L.