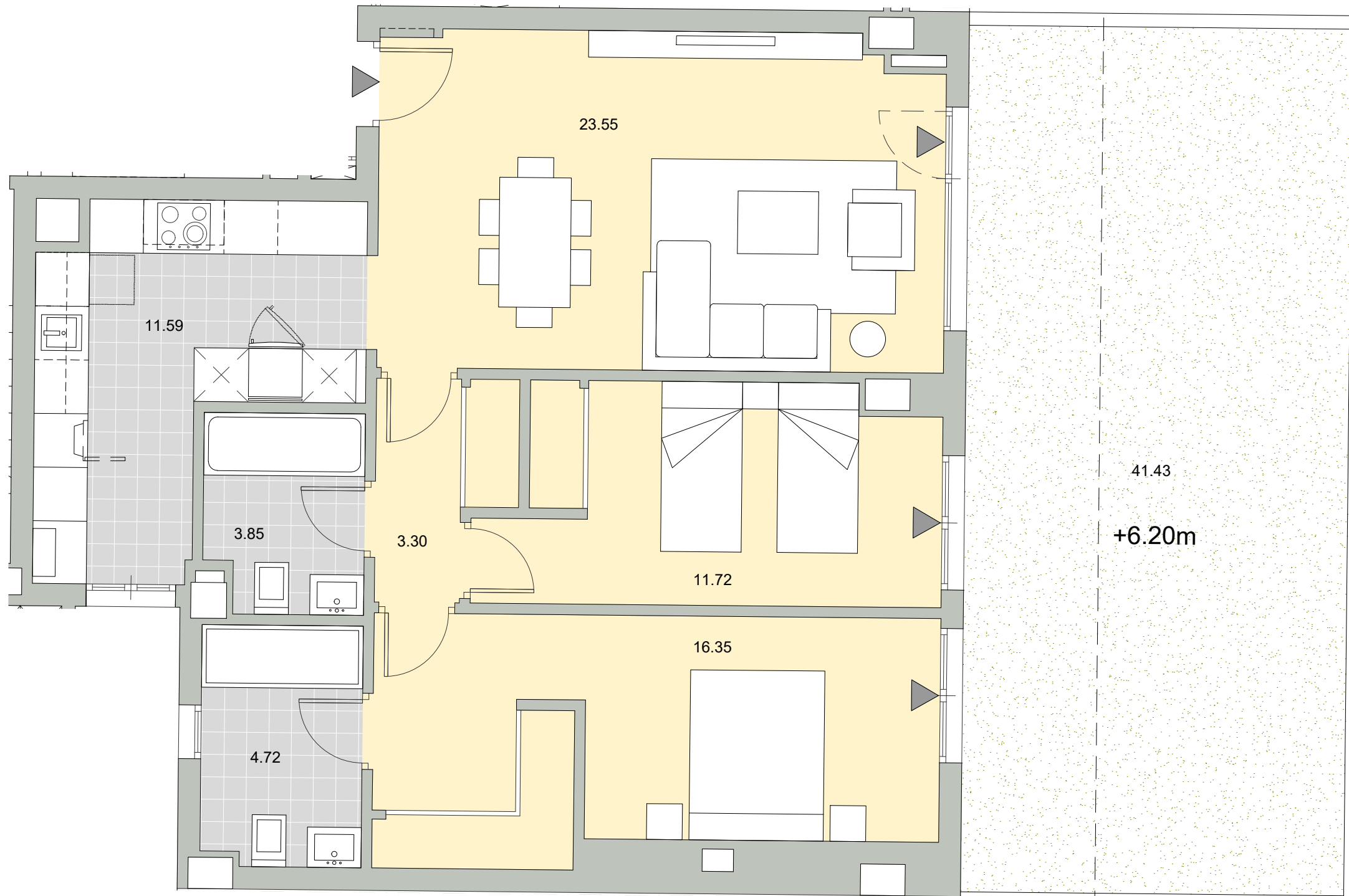




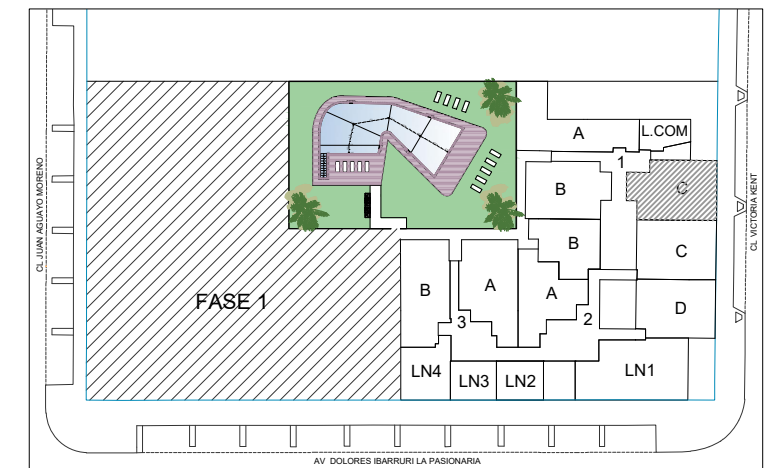
PORTAL - 1
PLANTA - BAJA
LETRA - C



Superficie Útil Interior	75.08 m ²
Superficie Útil Exterior Cubierta	00.00 m ²
Superficie Útil Total	75.08 m ²
Superficie Construida	102.64 m²
Superficie Útil Exterior Descub.	41.43 m ²

La superficies construida incluye el 100 % de los espacios exteriores cubiertos.

Superficie Útil S/D Boja 218/2005	82.59 m ²
Superf. Const. S/D Boja 218/2005	155.46 m ²



ESCALA GRAFICA:



PARCELA 3-4.1
VELEZ-MALAGA

NOALEX
GESTIÓN INMOBILIARIA S.L.