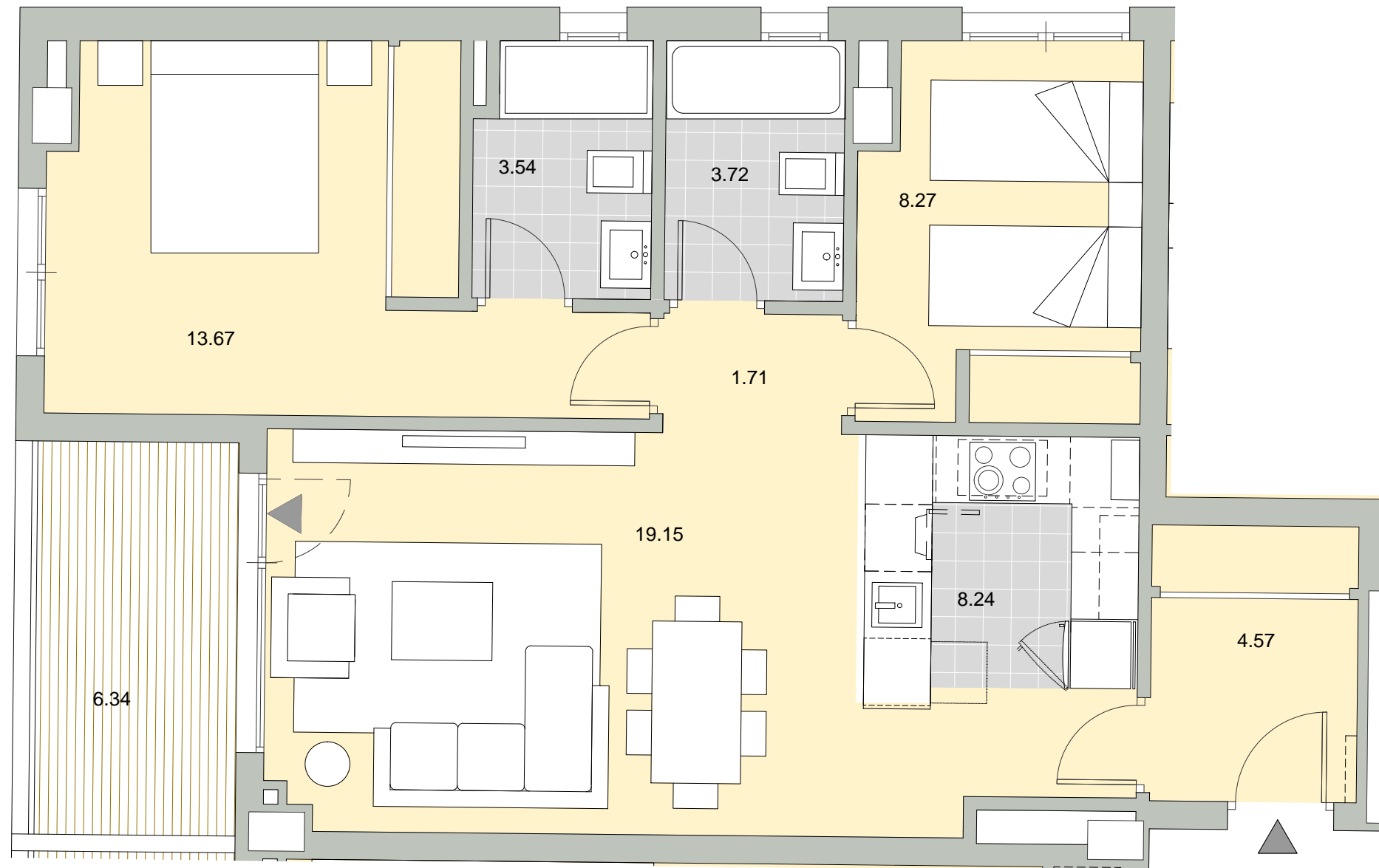




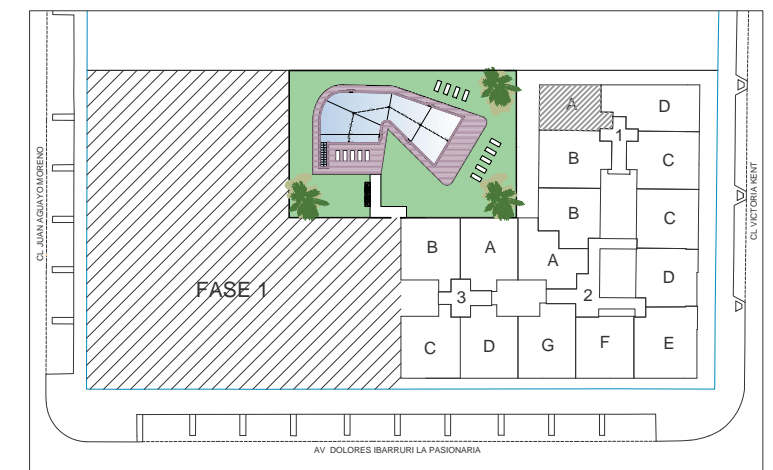
PORTAL - 1
PLANTA - PRIMERA
LETRA - A



Superficie Útil Interior	62.87 m ²
Superficie Útil Exterior Cubierta	6.34 m ²
Superficie Útil Total	69.21 m ²
Superficie Construida	91.93 m²
Superficie Útil Exterior Descub.	00.00 m ²

La superficies construida incluye el 100 % de los espacios exteriores cubiertos.

Superficie Útil S/D Boja 218/2005	66.04 m ²
Superf. Const. S/D Boja 218/2005	88.76 m ²



PARCELA 3-4.1
VELEZ-MALAGA

NOALEX
GESTIÓN INMOBILIARIA S.L.