

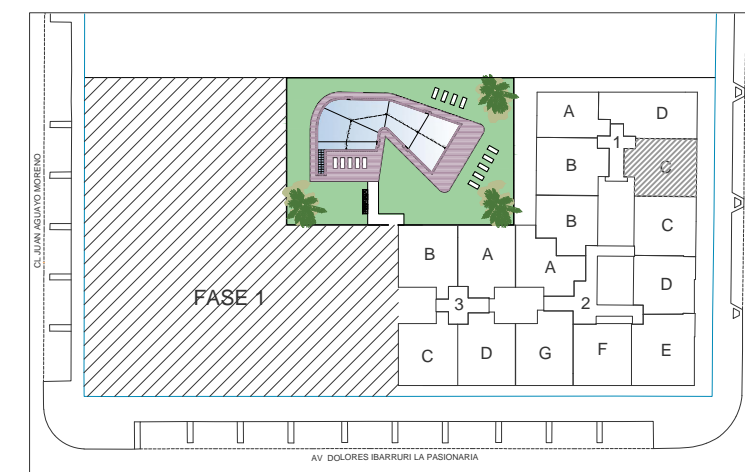
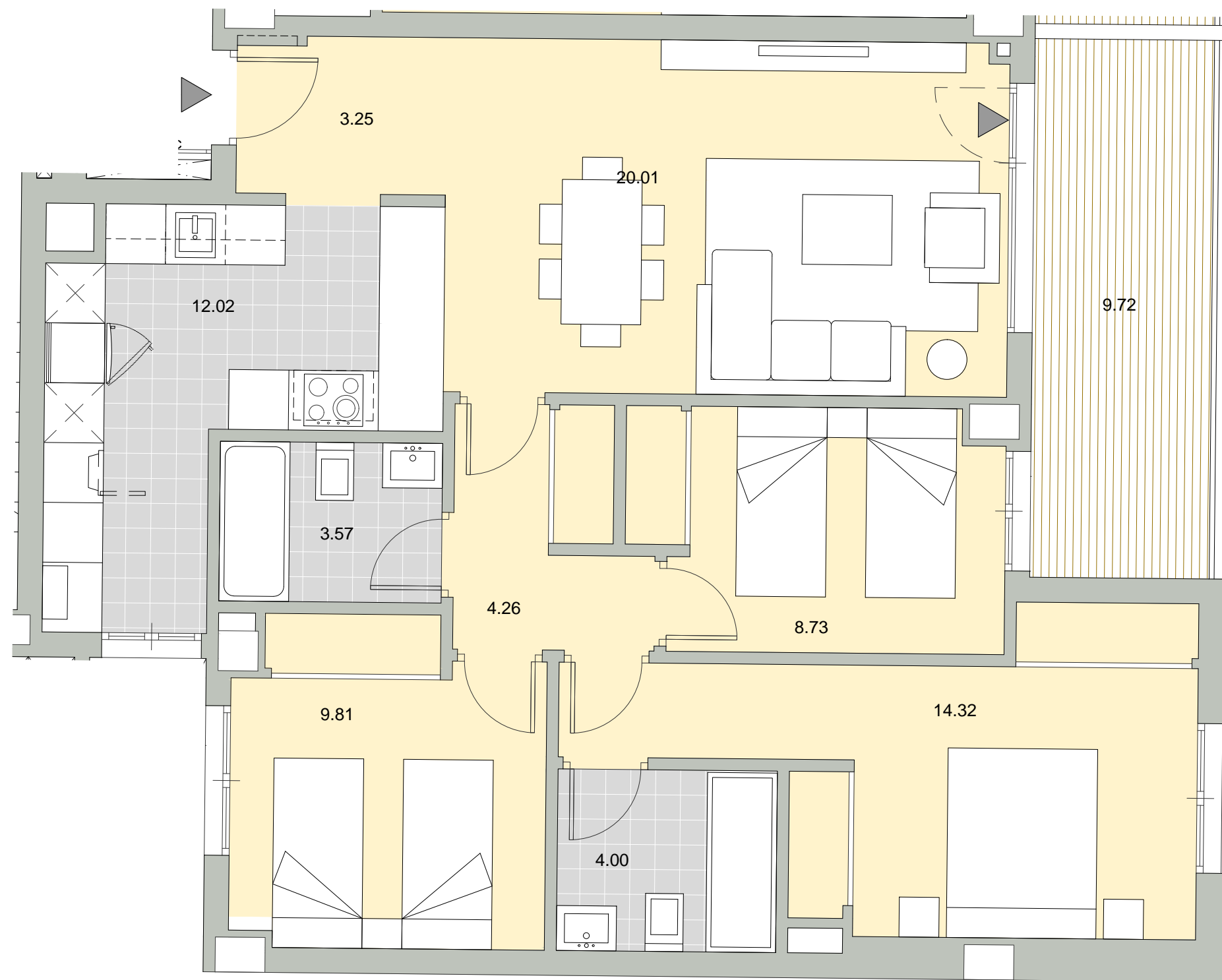


PORTAL - 1
PLANTA - TERCERA
LETRA - C

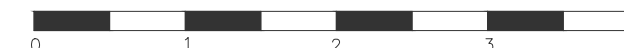
Superficie Útil Interior	79.97 m ²
Superficie Útil Exterior Cubierta	9.72 m ²
Superficie Útil Total	89.69 m ²
Superficie Construida	118.27 m²
Superficie Útil Exterior Descub.	00.00 m ²

La superficies construida incluye el 100 % de los espacios exteriores cubiertos.

Superficie Útil S/D Boja 218/2005	84.83 m ²
Superf. Const. S/D Boja 218/2005	113.41 m ²



ESCALA GRAFICA:



PARCELA 3-4.1
VELEZ-MALAGA

NOALEX
GESTIÓN INMOBILIARIA S.L.