

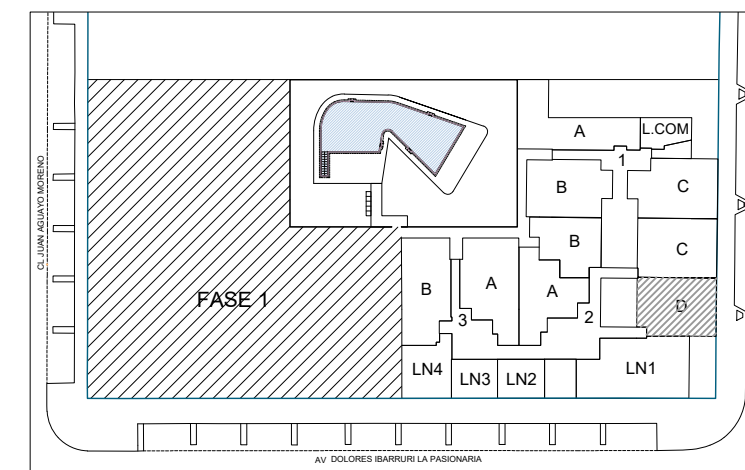
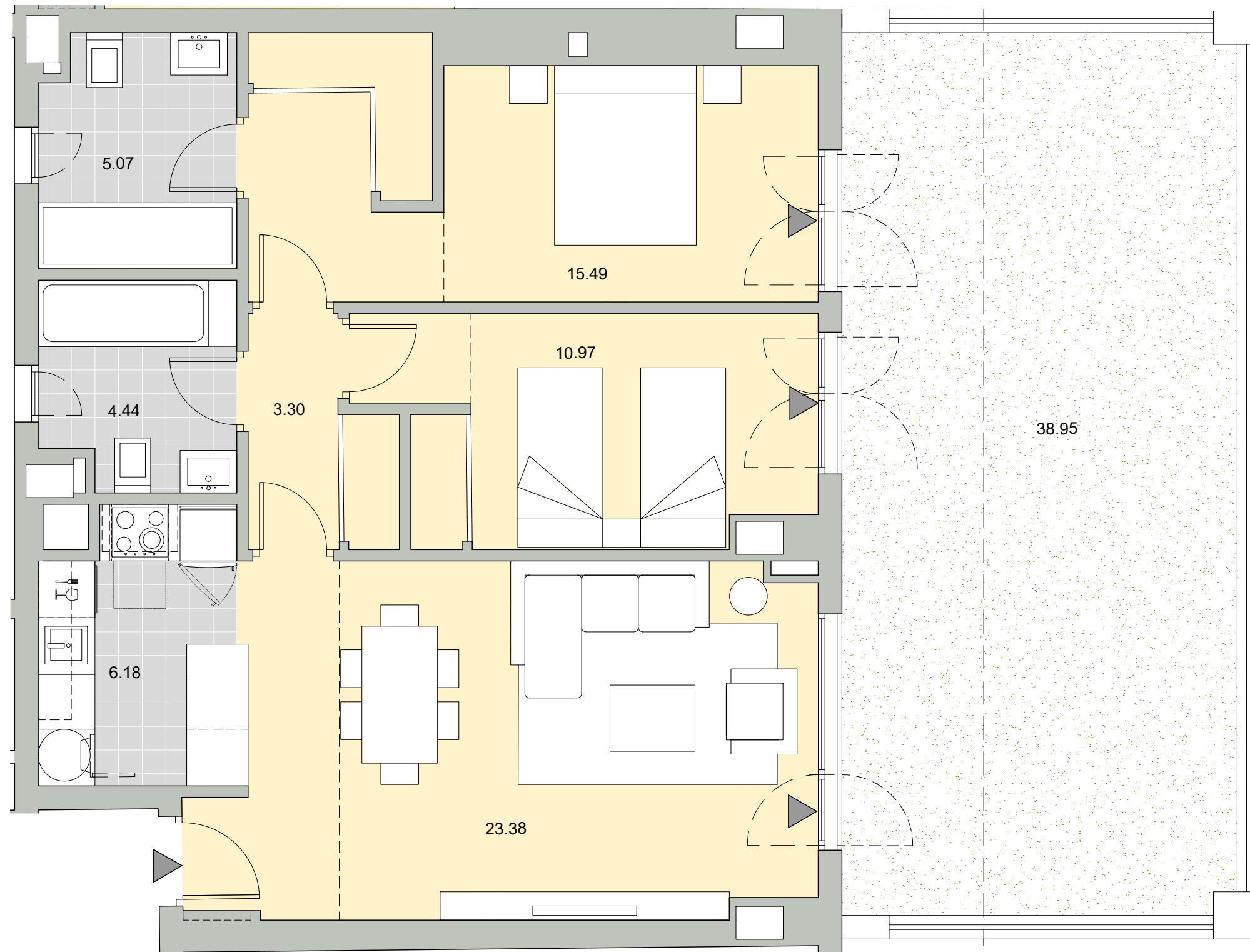


PORTAL - 2
PLANTA - BAJA
LETRA - D

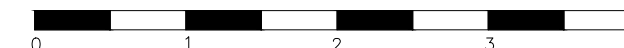
Superficie Útil Interior	68.79 m ²
Superficie Útil Exterior Cubierta	00.00 m ²
Superficie Útil Total	68.79 m ²
S. Construida	93.31 m²
Superficie Útil Exterior Descub.	40.62 m ²
S. Construida SIN Z.Z.C.C.	82.30 m ²

La superficies construida incluye el 100 % de los espacios exteriores cubiertos.

Superficie Útil S/D Boja 218/2005	75.67 m ²
Superf. Const. S/D Boja 218/2005	144.99 m ²



ESCALA GRAFICA:



PARCELA 3-4.1
VELEZ-MALAGA

NOALEX
GESTIÓN INMOBILIARIA S.L.