

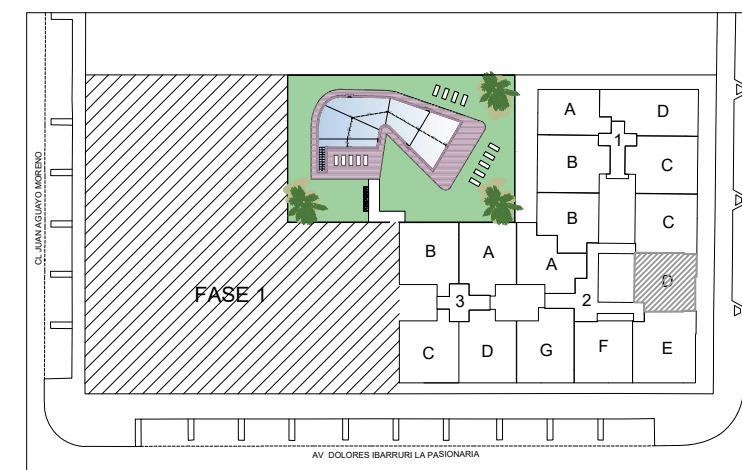


PORTAL - 2
PLANTA - SEGUNDA
LETRA - D

Superficie Útil Interior	71.40 m ²
Superficie Útil Exterior Cubierta	10.08 m ²
Superficie Útil Total	81.48 m ²
Superficie Construida	108.18 m²
Superficie Útil Exterior Descub.	00.00 m ²

La superficies construida incluye el 100 % de los espacios exteriores cubiertos.

Superficie Útil S/D Boja 218/2005	76.44 m ²
Superf. Const. S/D Boja 218/2005	103.14 m ²



PARCELA 3-4.2
VELEZ-MALAGA

NOALEX
GESTIÓN INMOBILIARIA S.L.