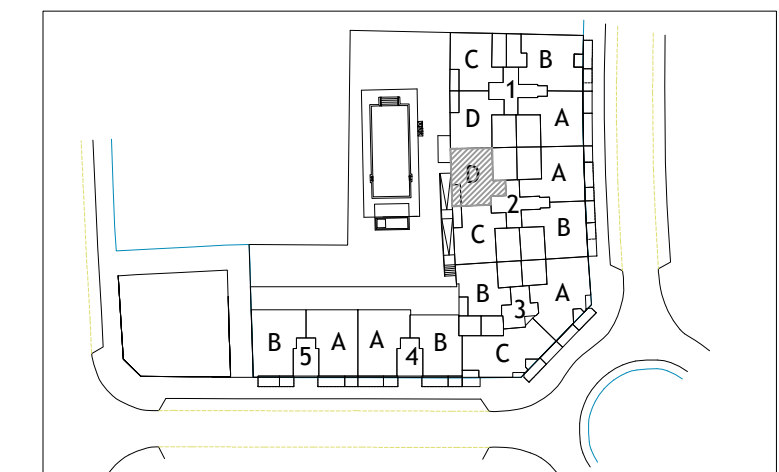


**PORTAL - 2**  
**PLANTA - SEGUNDA**  
**LETRA - D**

Superficie Útil interior	53.88 m <sup>2</sup>
Superficie Útil Exterior Cubierta	4.75 m <sup>2</sup>
Superficie Útil Exterior Descubierta	00.00 m <sup>2</sup>
Superficie Útil Total	58.63 m <sup>2</sup>
<b>Superficie Construida con Z.Z.C.C.</b>	<b>79.52 m<sup>2</sup></b>
Superficie Construida sin Z.Z.C.C.	69.85 m <sup>2</sup>

Superficie Útil S/D Boja 218/2005	56.26 m <sup>2</sup>
Superf. Const. S/D Boja 218/2005	77.14 m <sup>2</sup>



**PARCELAS SUP-VM7**  
**SECTOR SUP-VM7**  
**ENSANCHE I**  
**VÉLEZ MÁLAGA**



INFORMACION GRAFICA SIN VALOR CONTRACTUAL. LA DISTRIBUCIÓN Y SUPERFICIES REFLEJADAS TIENEN UN VALOR MERAMENTE ORIENTATIVO E INFORMATIVO, Y PUEDEN ESTAR SUJETAS A POSIBLES MODIFICACIONES DE LA EMPRESA O DE LA DIRECCION TECNICA. MOBILIARIO DE COCINA Y DE VIVIENDA, SANITARIOS, APERTURA DE CARPINTERIAS Y DISTRIBUCIÓN EN GENERAL, NO SON VINCULANTES