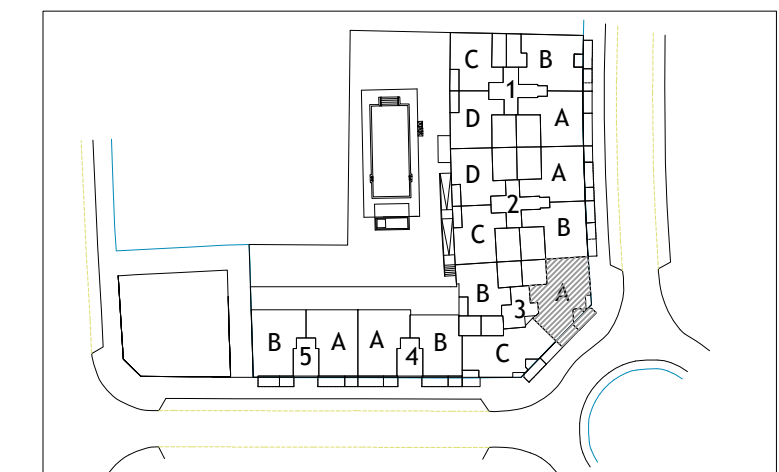


**PORTAL - 3  
PLANTA - TERCERA  
LETRA - A**

Superficie Útil interior	78.17 m <sup>2</sup>
Superficie Útil Exterior Cubierta	8.13 m <sup>2</sup>
Superficie Útil Exterior Descubierta	5.49 m <sup>2</sup>
Superficie Útil Total	91.79 m <sup>2</sup>
<b>Superficie Construida con Z.Z.C.C.</b>	<b>122.57 m<sup>2</sup></b>
Superficie Construida sin Z.Z.C.C.	105.90 m <sup>2</sup>

Superficie Útil S/D Boja 218/2005	84.98 m <sup>2</sup>
Superf. Const. S/D Boja 218/2005	115.76 m <sup>2</sup>



**PARCELAS SUP-VM7  
SECTOR SUP-VM7  
ENSANCHE I  
VÉLEZ MÁLAGA**



INFORMACION GRAFICA SIN VALOR CONTRACTUAL. LA DISTRIBUCIÓN Y SUPERFICIES REFLEJADAS TIENEN UN VALOR MERAMENTE ORIENTATIVO E INFORMATIVO, Y PUEDEN ESTAR SUJETAS A POSIBLES MODIFICACIONES DE LA EMPRESA O DE LA DIRECCION TECNICA. MOBILIARIO DE COCINA Y DE VIVIENDA, SANITARIOS, APERTURA DE CARPINTERIAS Y DISTRIBUCIÓN EN GENERAL, NO SON VINCULANTES