

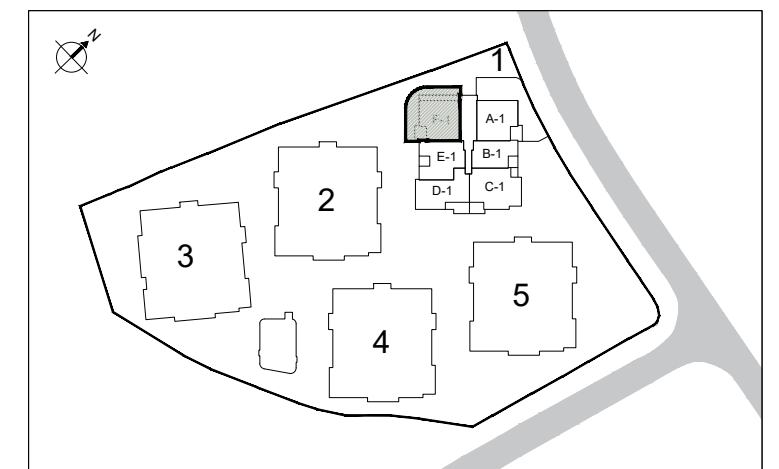
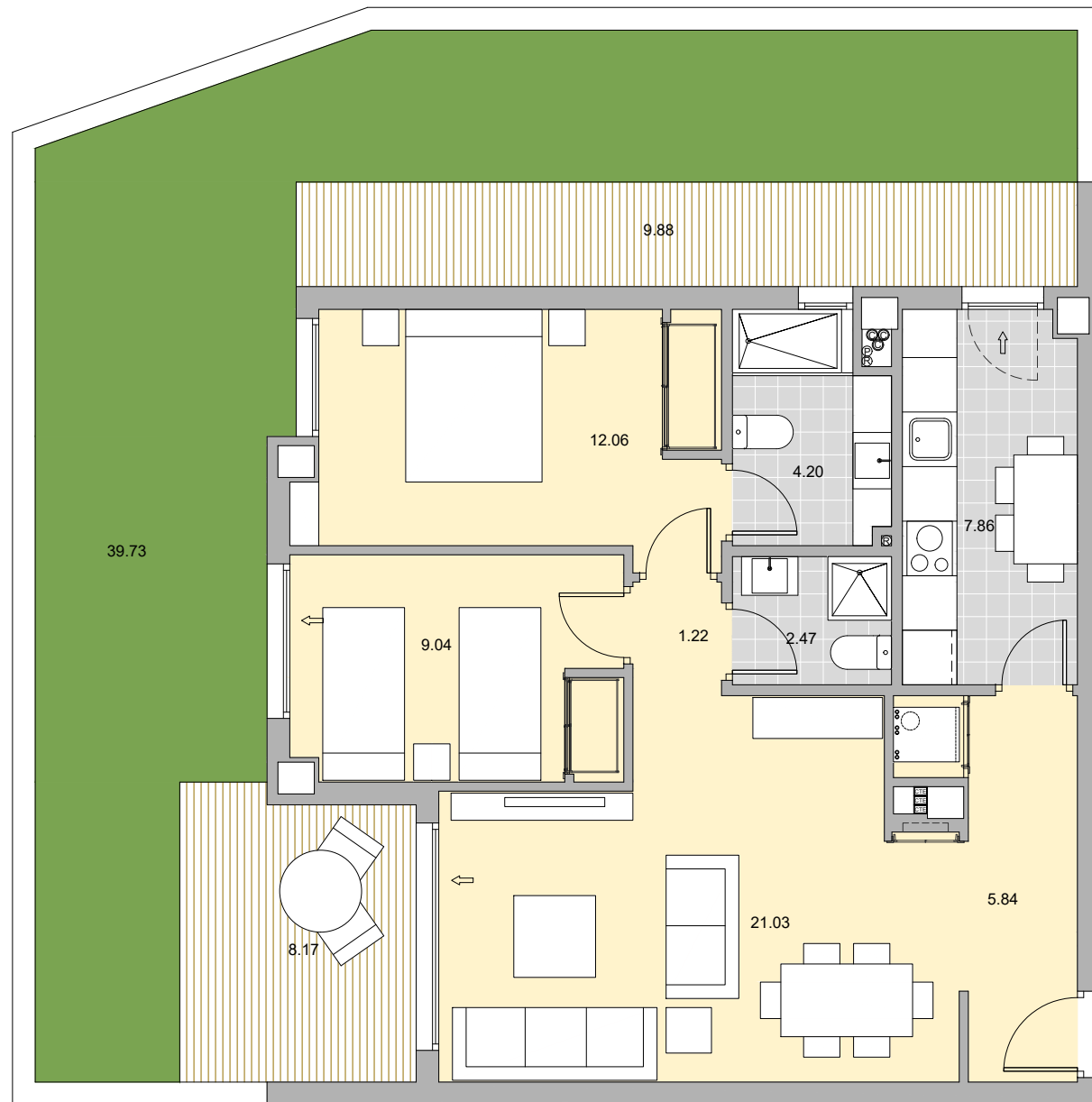
PARCELA R-5 ,SP-4-2 BENALMADENA

BLOQUE-1 VIVIENDA F PLANTA PRIMERA

Superficie Útil Interior	64.09 m ²
Superficie Útil Exterior Cubierta	8.17 m ²
Superficie Útil Total	121.87 m ²
Superficie Construida	83.12 m²
Superficie Útil Exterior Descub.	9.88 m ²
Superficie Útil Jardin	39.73 m ²

La superficies construida incluye el 100 % de los espacios exteriores cubiertos.

Superficie Útil S/D Boja 218/2005	70.50 m ²
Superf. Const. S/D Boja 218/2005	96.29 m ²



LOVING THIS LIFE

ARENAL

Homes

