

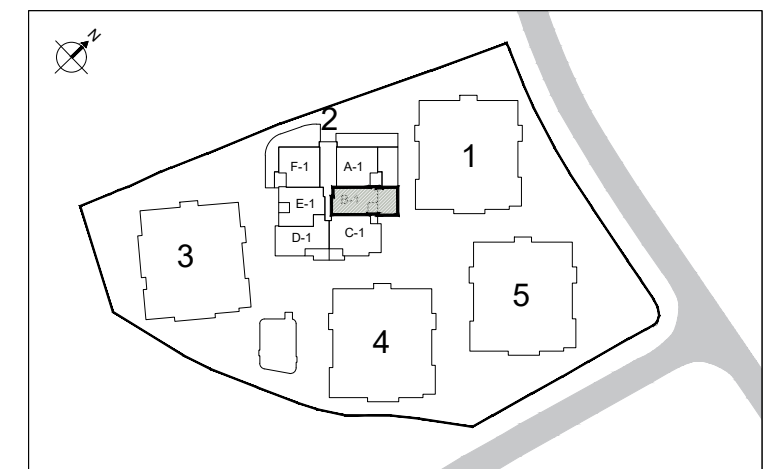
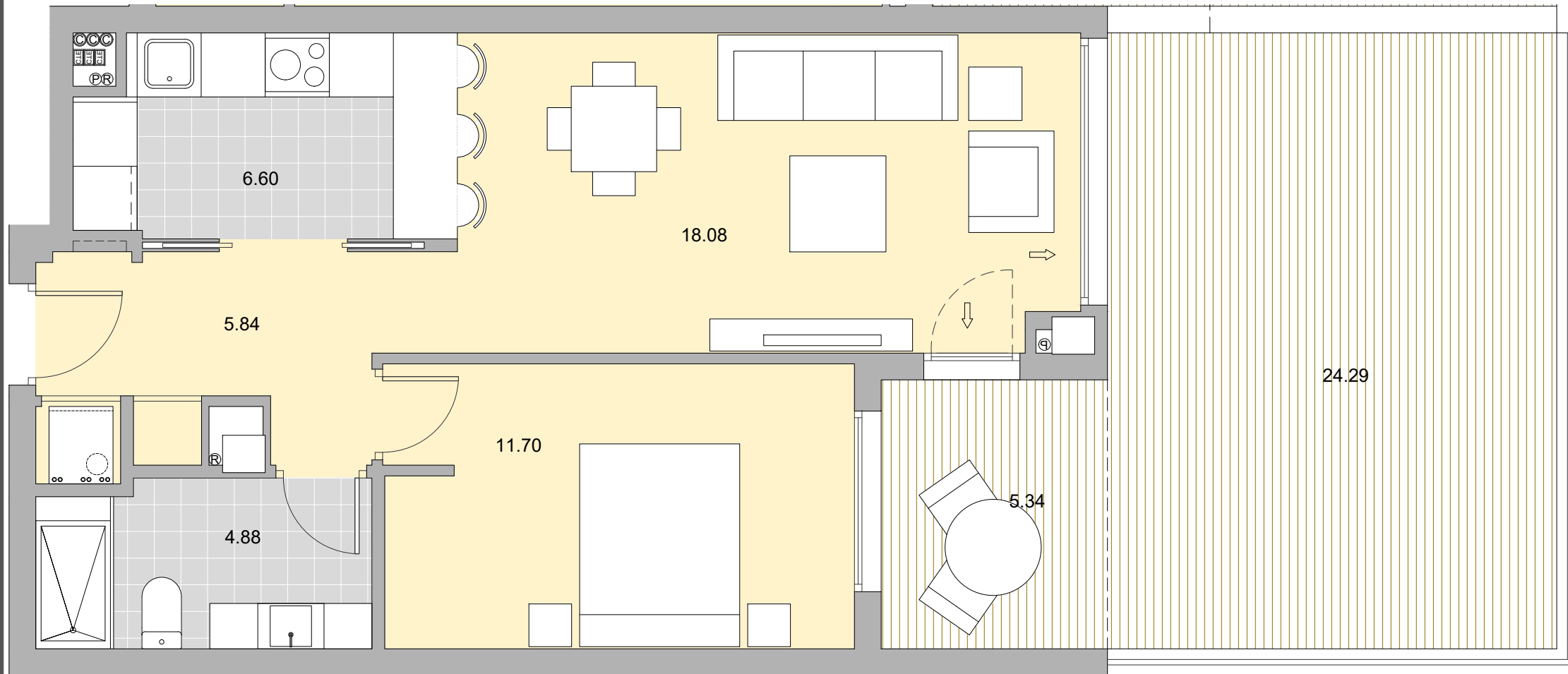
PARCELA R-5 ,SP-4-2 BENALMADENA

BLOQUE-2 VIVIENDA B PLANTA PRIMERA

Superficie Útil Interior	47.10 m ²
Superficie Útil Exterior Cubierta	5.34 m ²
Superficie Útil Total	76.73 m ²
Superficie Construida	60.48 m ²
Superficie Útil Exterior Descub.	24.29 m ²
Superficie Útil Jardin	00.00 m ²

La superficies construida incluye el 100 % de los espacios exteriores cubiertos.

Superficie Útil S/D Boja 218/2005	51.81 m ²
Superf. Const. S/D Boja 218/2005	69.68 m ²



LOVING THIS LIFE

ARENAL

Homes



ESCALA GRAFICA:

