

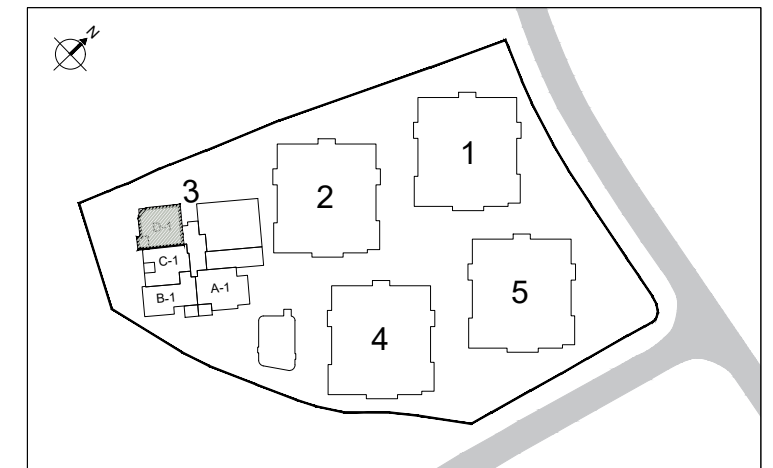
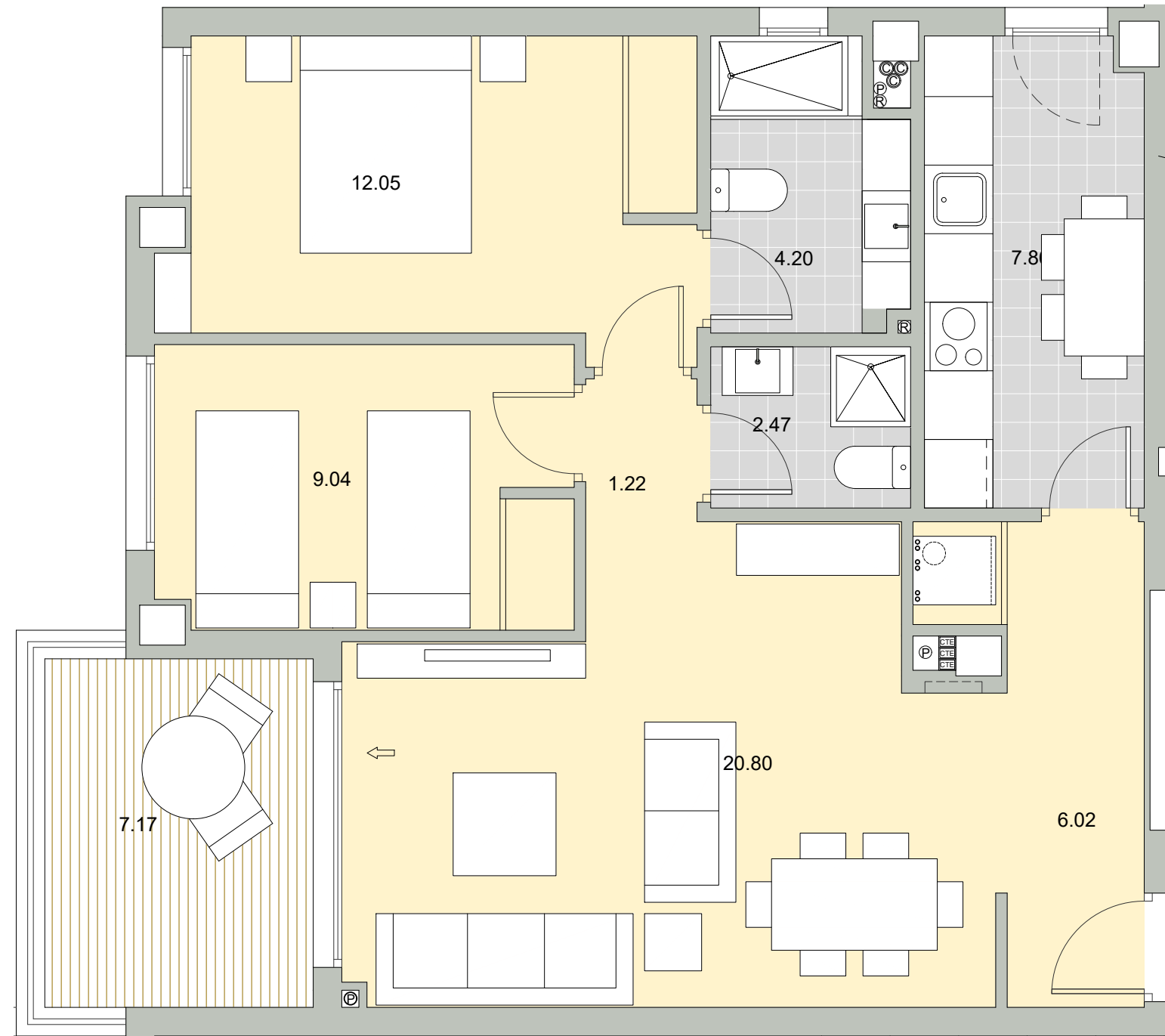
PARCELA R-5 ,SP-4-2
BENALMADENA

BLOQUE-3
VIVIENDA D
PLANTA PRIMERA

Superficie Útil Interior	63.66 m ²
Superficie Útil Exterior Cubierta	7.17 m ²
Superficie Útil Total	70.83 m ²
Superficie Construida	83.16 m ²
Superficie Útil Exterior Descub.	00.00 m ²
Superficie Útil Jardin	00.00 m ²

La superficies construida incluye el 100 % de los espacios exteriores cubiertos.

Superficie Útil S/D Boja 218/2005	67.25 m ²
Superf. Const. S/D Boja 218/2005	88.84 m ²



LOVING THIS LIFE

ARENAL
Homes



ESCALA GRAFICA:

