

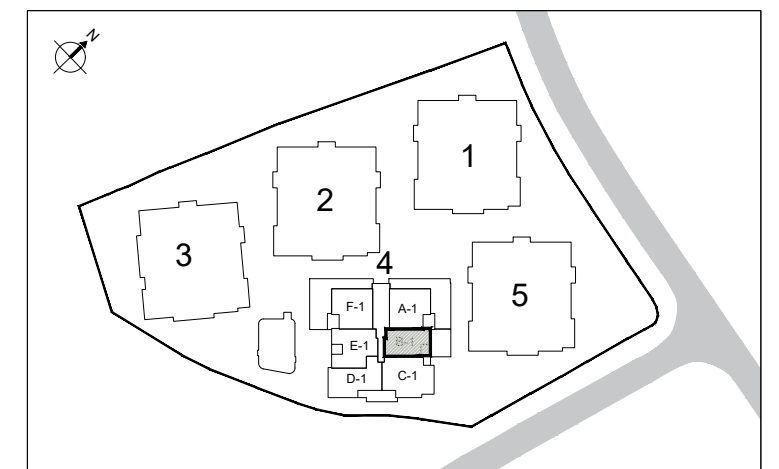
PARCELA R-5 ,SP-4-2
BENALMADENA

BLOQUE-4
VIVIENDA B
PLANTA PRIMERA

Superficie Útil Interior	47.11 m ²
Superficie Útil Exterior Cubierta	5.34 m ²
Superficie Útil Total	77.61 m ²
Superficie Construida	60.48 m ²
Superficie Útil Exterior Descub.	25.16 m ²
Superficie Útil Jardin	00.00 m ²

La superficies construida incluye el 100 % de los espacios exteriores cubiertos.

Superficie Útil S/D Boja 218/2005	51.82 m ²
Superf. Const. S/D Boja 218/2005	68.74 m ²



LOVING THIS LIFE

ARENAL
Homes

