

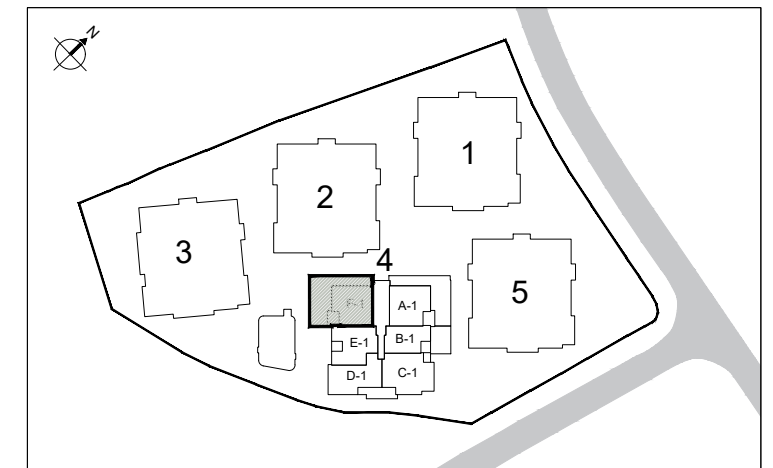
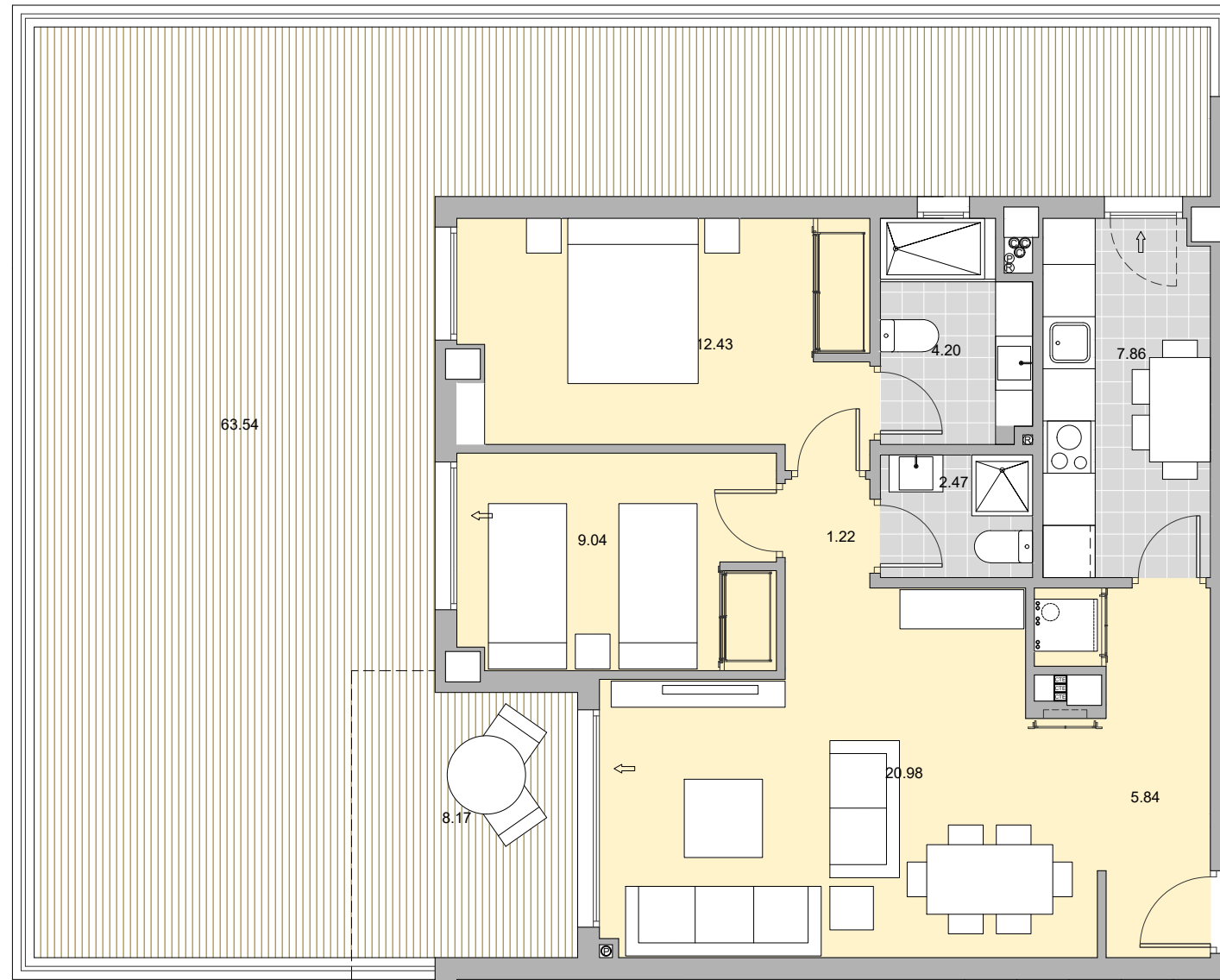
PARCELA R-5 ,SP-4-2 BENALMADENA

BLOQUE-4 VIVIENDA F PLANTA PRIMERA

Superficie Útil Interior	64.04 m ²
Superficie Útil Exterior Cubierta	8.17 m ²
Superficie Útil Total	135.75 m ²
Superficie Construida	83.63 m²
Superficie Útil Exterior Descub.	63.54 m ²
Superficie Útil Jardin	00.00 m ²

La superficie construida incluye el 100 % de los espacios exteriores cubiertos.

Superficie Útil S/D Boja 218/2005	70.44 m ²
Superf. Const. S/D Boja 218/2005	98.37 m ²



LOVING THIS LIFE

ARENAL

Homes

