

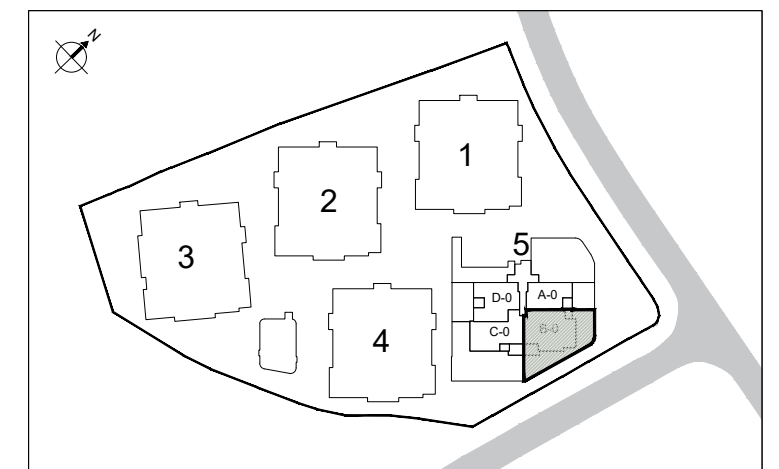
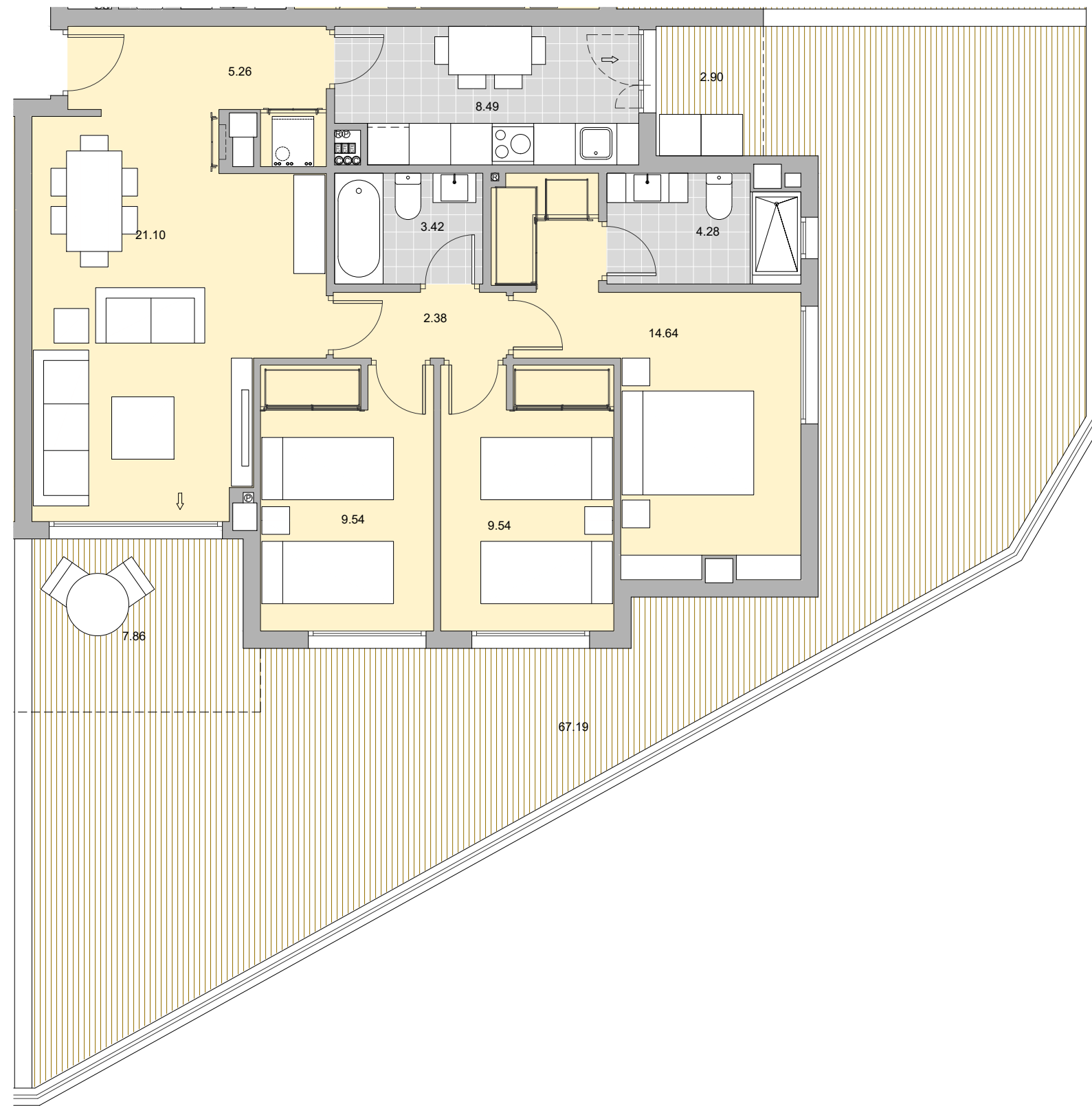
PARCELA R-5 ,SP-4-2 BENALMADENA

BLOQUE-5 VIVIENDA B PLANTA BAJA

Superficie Útil Interior	78.65 m ²
Superficie Útil Exterior Cubierta	10.76 m ²
Superficie Útil Total	156.60 m ²
Superficie Construida	103.38 m²
Superficie Útil Exterior Descub.	67.19 m ²
Superficie Útil Jardin	00.00 m ²

La superficie construida incluye el 100 % de los espacios exteriores cubiertos.

Superficie Útil S/D Boja 218/2005	86.52 m ²
Superf. Const. S/D Boja 218/2005	118.87 m ²



LOVING THIS LIFE

ARENAL

Homes

