

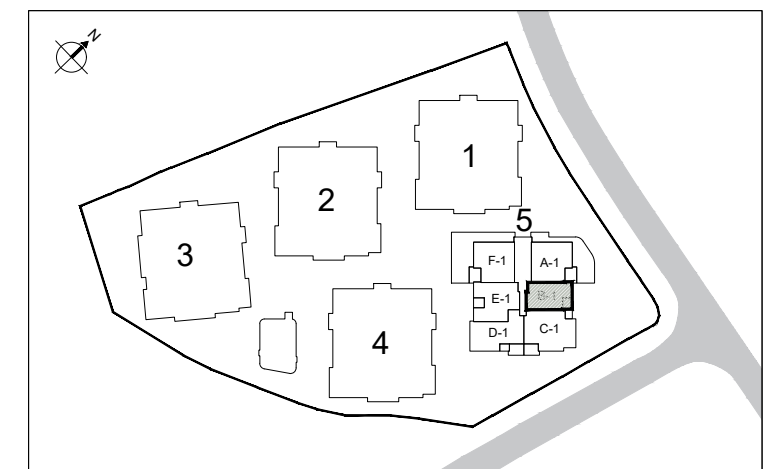
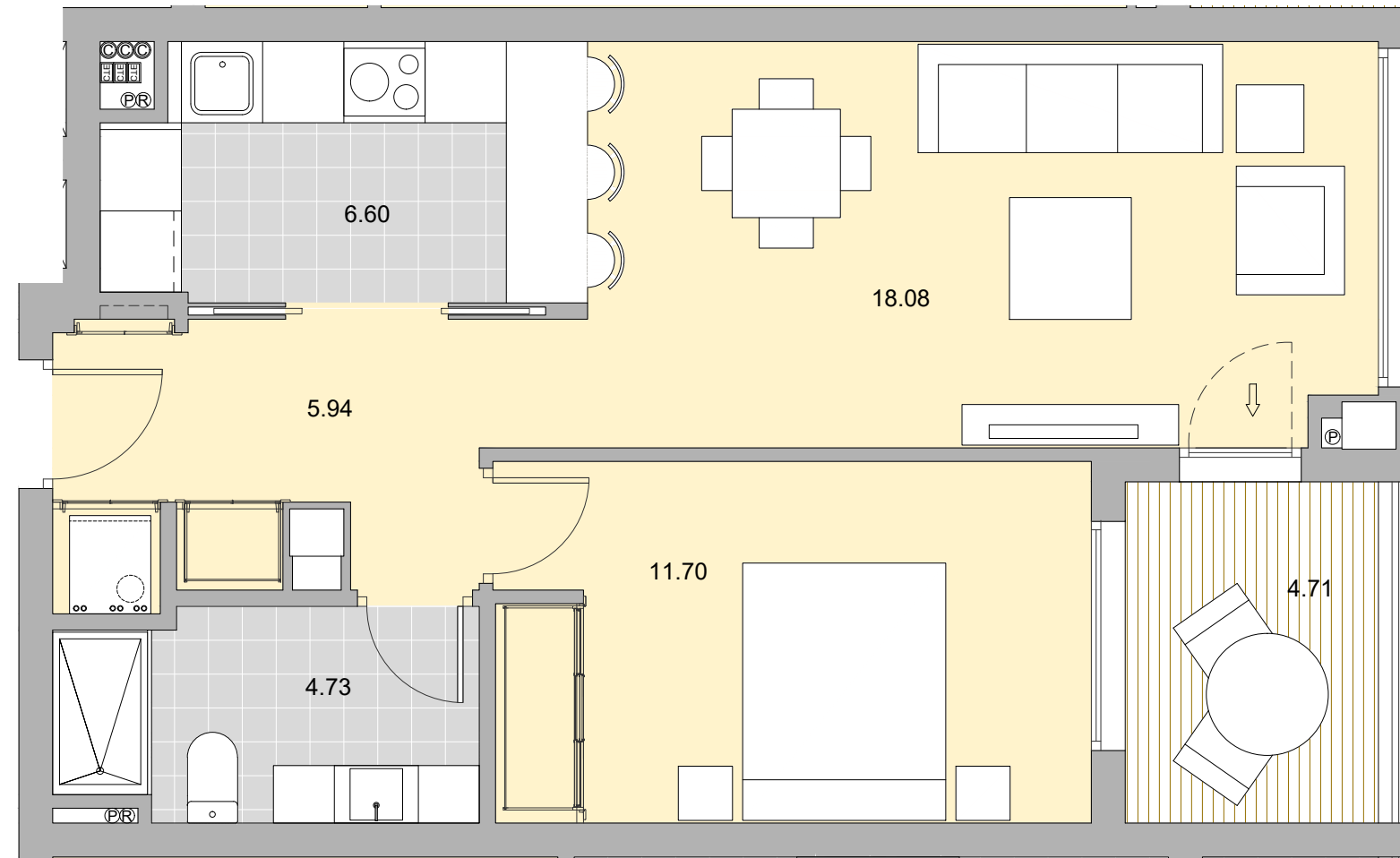
PARCELA R-5 ,SP-4-2 BENALMADENA

BLOQUE-5 VIVIENDA B PLANTA PRIMERA

Superficie Útil Interior	47.05 m ²
Superficie Útil Exterior Cubierta	4.71 m ²
Superficie Útil Total	51.76 m ²
Superficie Construida	60.68 m²
Superficie Útil Exterior Descub.	00.00 m ²
Superficie Útil Jardin	00.00 m ²

La superficie construida incluye el 100 % de los espacios exteriores cubiertos.

Superficie Útil S/D Boja 218/2005	49.41 m ²
Superf. Const. S/D Boja 218/2005	64.79 m ²



LOVING THIS LIFE

ARENAL

Homes



ESCALA GRAFICA:

