

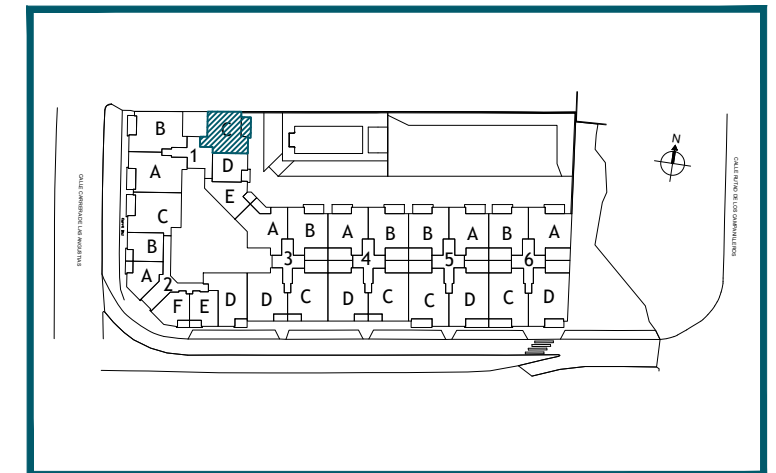
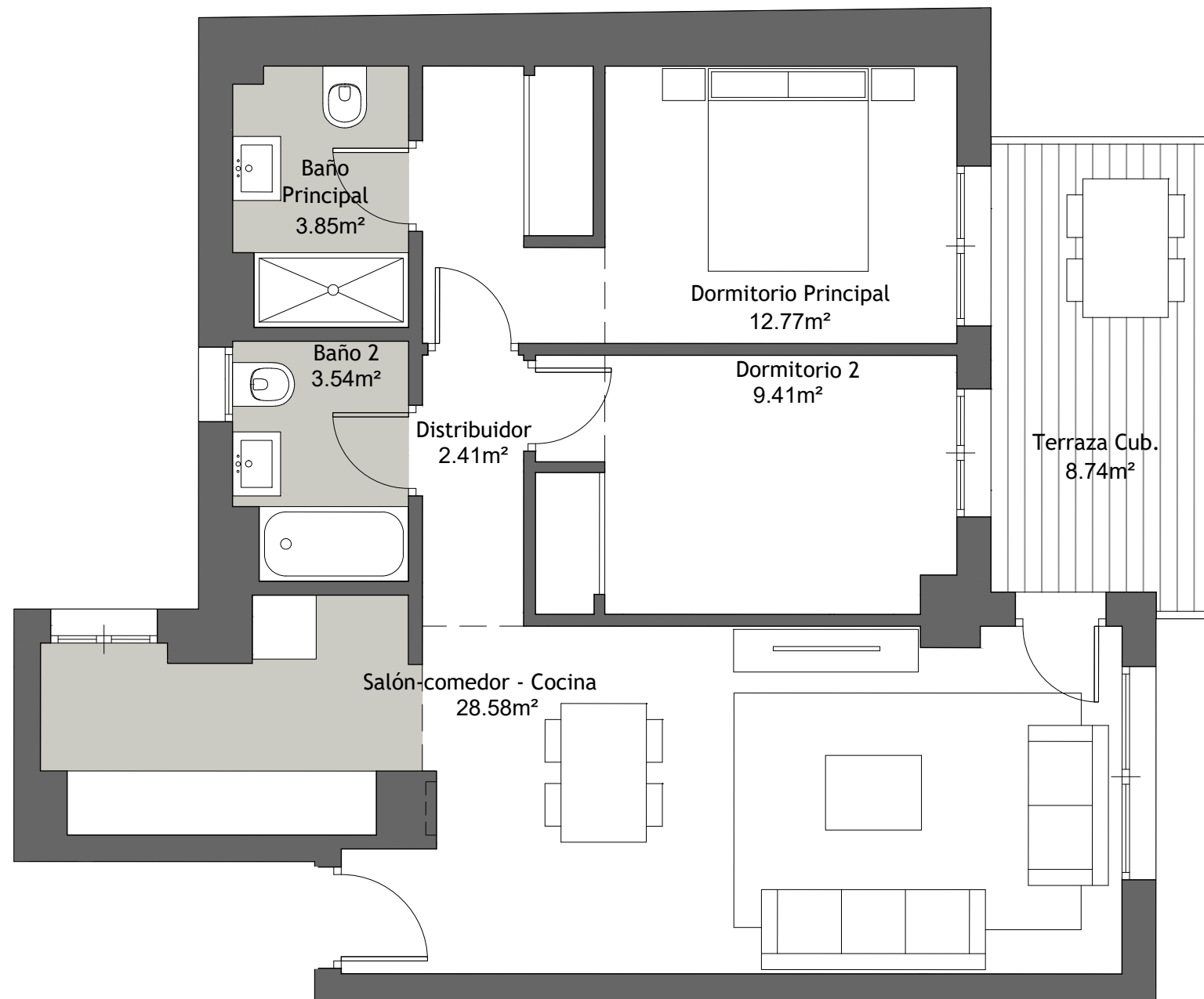


PORTAL - 1
PLANTA - SEGUNDA
LETRA - C

Superficie Útil interior	60.56 m ²
Superficie Útil Exterior Cubierta	8.74 m ²
Superficie Útil Exterior Descubierta	00.00 m ²
Superficie Útil Total	69.30 m ²
Superficie Construida sin Z.Z.C.C.	84.90 m ²
Superficie Construida con Z.Z.C.C.	98.61 m²

La superficies construida incluye el 100 % de los espacios exteriores cubiertos.

Superficie Útil S/D Boja 218/2005	64.93 m ²
Superf. Const. S/D Boja 218/2005	94.24 m ²



PARCELA 5.1
SECTOR SUP-T5(RT)
CERRO DEL ÁGUILA
VÉLEZ MÁLAGA