

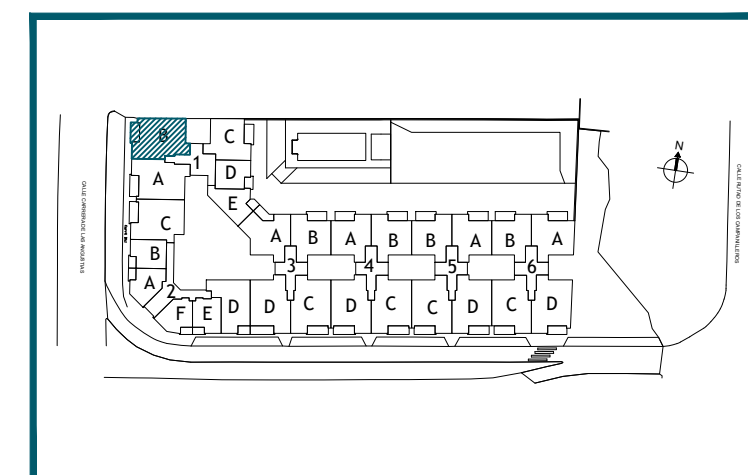


**PORTAL - 1  
PLANTA - TERCERA  
LETRA - B**

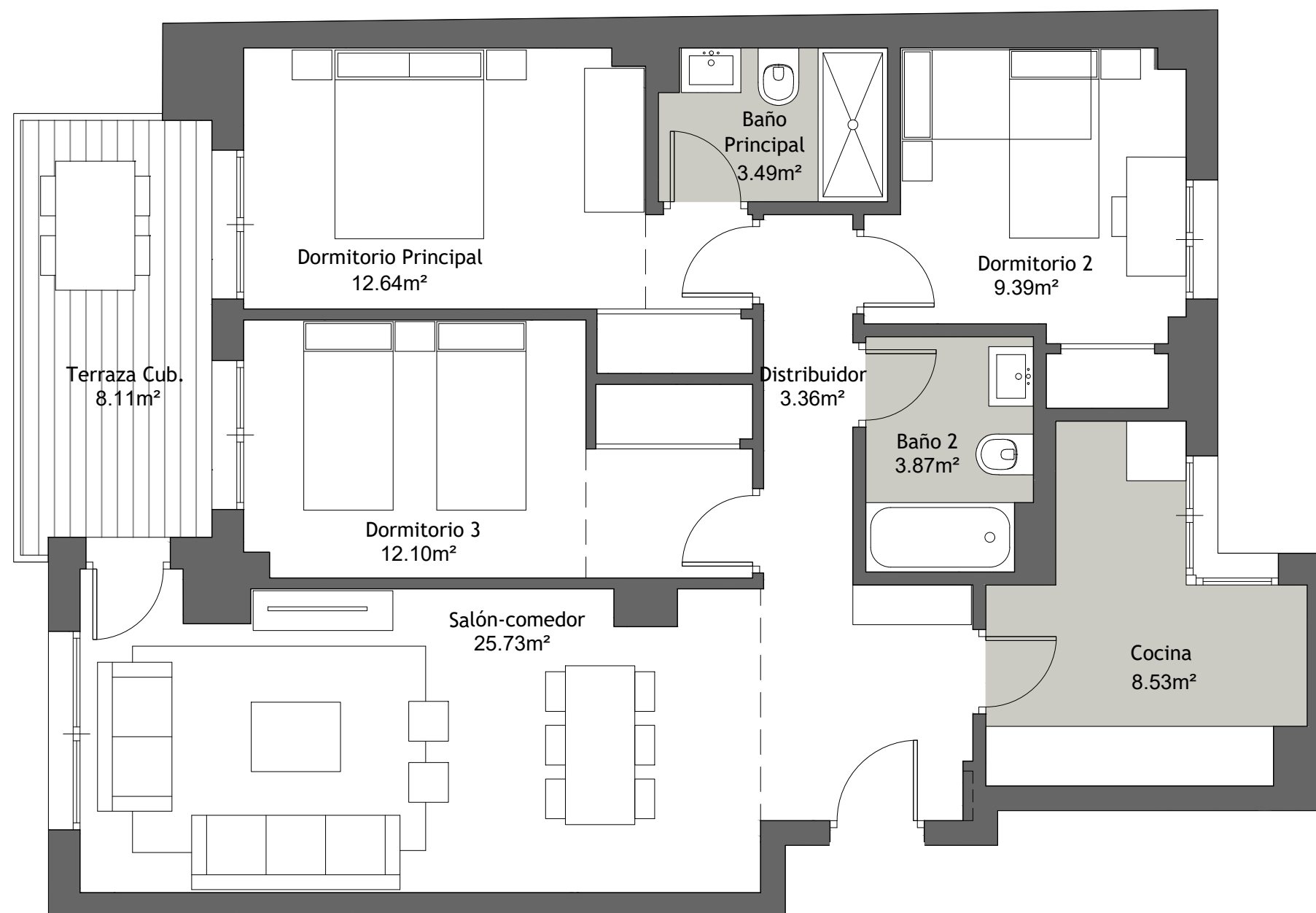
Superficie Útil interior	79.11 m <sup>2</sup>
Superficie Útil Exterior Cubierta	8.11 m <sup>2</sup>
Superficie Útil Exterior Descubierta	00.00 m <sup>2</sup>
Superficie Útil Total	87.22 m <sup>2</sup>
Superficie Construida sin Z.Z.C.C.	104.46 m <sup>2</sup>
<b>Superficie Construida con Z.Z.C.C.</b>	<b>121.71 m<sup>2</sup></b>

La superficies construida incluye el 100 % de los espacios exteriores cubiertos.

Superficie Útil S/D Boja 218/2005	83.17 m <sup>2</sup>
Superf. Const. S/D Boja 218/2005	117.66 m <sup>2</sup>



**PARCELA 5.1  
SECTOR SUP-T5(RT)  
CERRO DEL ÁGUILA  
VÉLEZ MÁLAGA**



El presente plano de ventas, memoria de calidades constructivas, así como las infografías son meramente orientativas, no teniendo carácter contractual en cuanto a colores, texturas, vegetación, altura del vallado, y mobiliario, apertura/giros de huecos, ubicación de instalaciones o sanitarios. Asimismo, en las escaleras de bajada a la bodega o sótano, si existieren, en su caso, y de salida a patios y/o jardines, el número de peldaños, cotas de niveles de parcelas son de carácter orientativo. A tal efecto HOLPROCUMA, S.L. se reserva la facultad de introducir aquellas modificaciones que vengan motivadas por razones técnicas, constructivas, legales, jurídicas o de suministros que sean indicadas por la Dirección Facultativa de la obra por ser necesarias o convenientes para la correcta finalización del edificio y/o que sean ordenadas por los organismos públicos competentes.

