

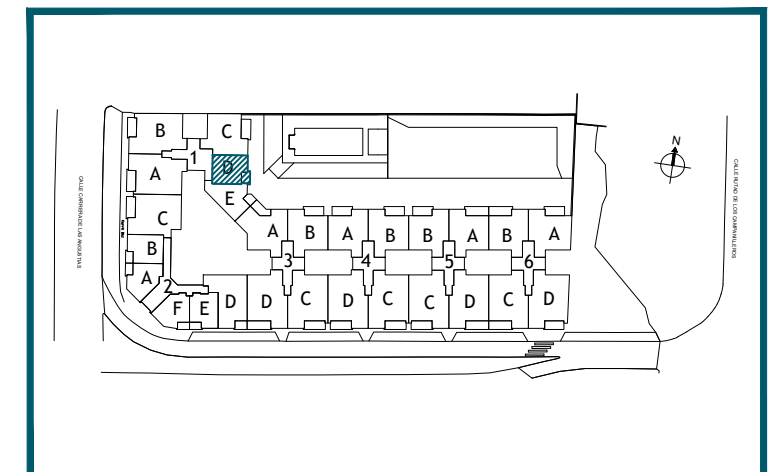
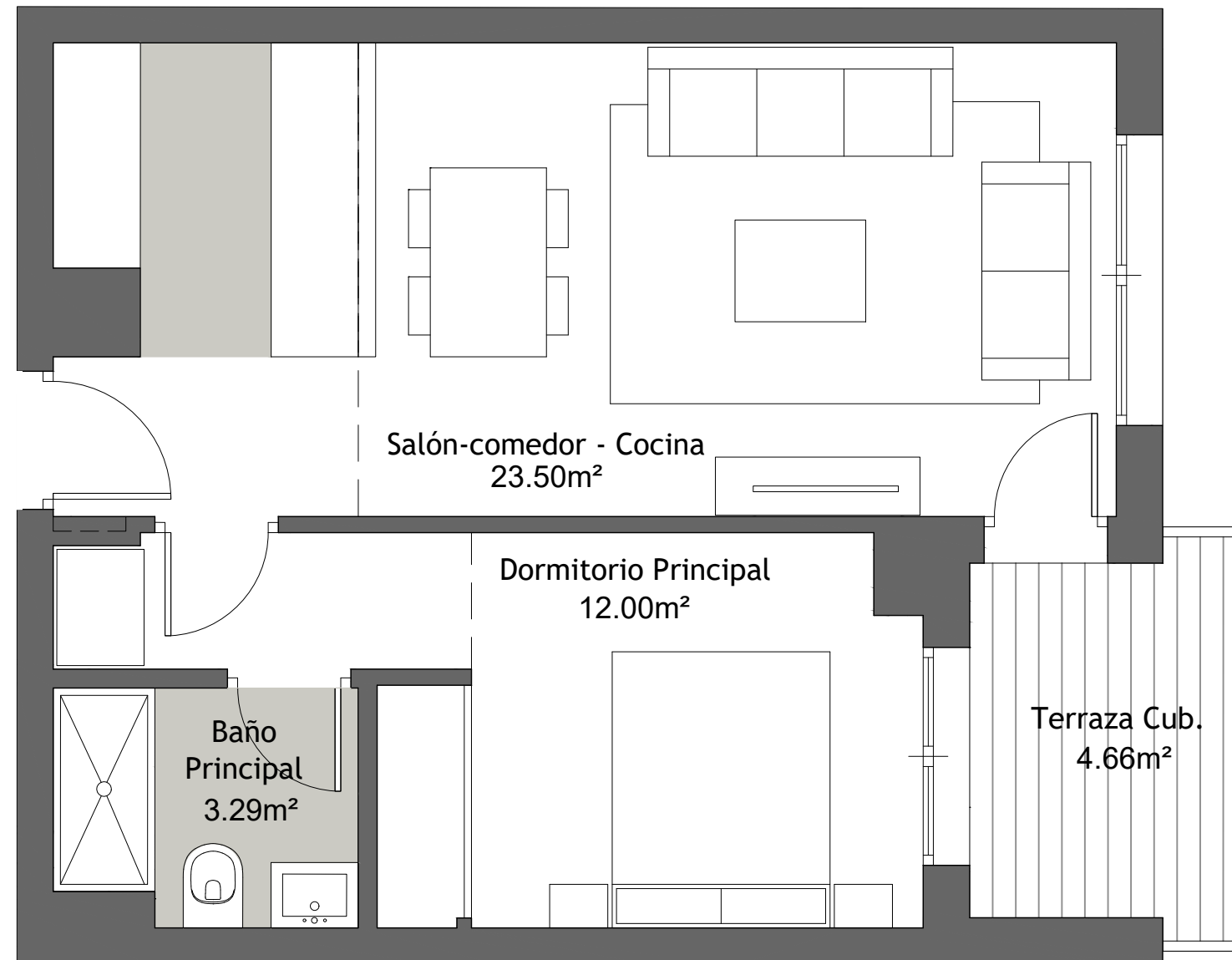


PORTAL - 1
PLANTA - CUARTA
LETRA - D

Superficie Útil interior	38.79 m ²
Superficie Útil Exterior Cubierta	4.66 m ²
Superficie Útil Exterior Descubierta	00.00 m ²
Superficie Útil Total	43.45 m ²
Superficie Construida sin Z.Z.C.C.	50.67 m ²
Superficie Construida con Z.Z.C.C.	59.26 m²

La superficies construida incluye el 100 % de los espacios exteriores cubiertos.

Superficie Útil S/D Boja 218/2005	41.12 m ²
Superf. Const. S/D Boja 218/2005	56.93 m ²



ESCALA GRAFICA:



PARCELA 5.1
SECTOR SUP-T5(RT)
CERRO DEL ÁGUILA
VÉLEZ MÁLAGA