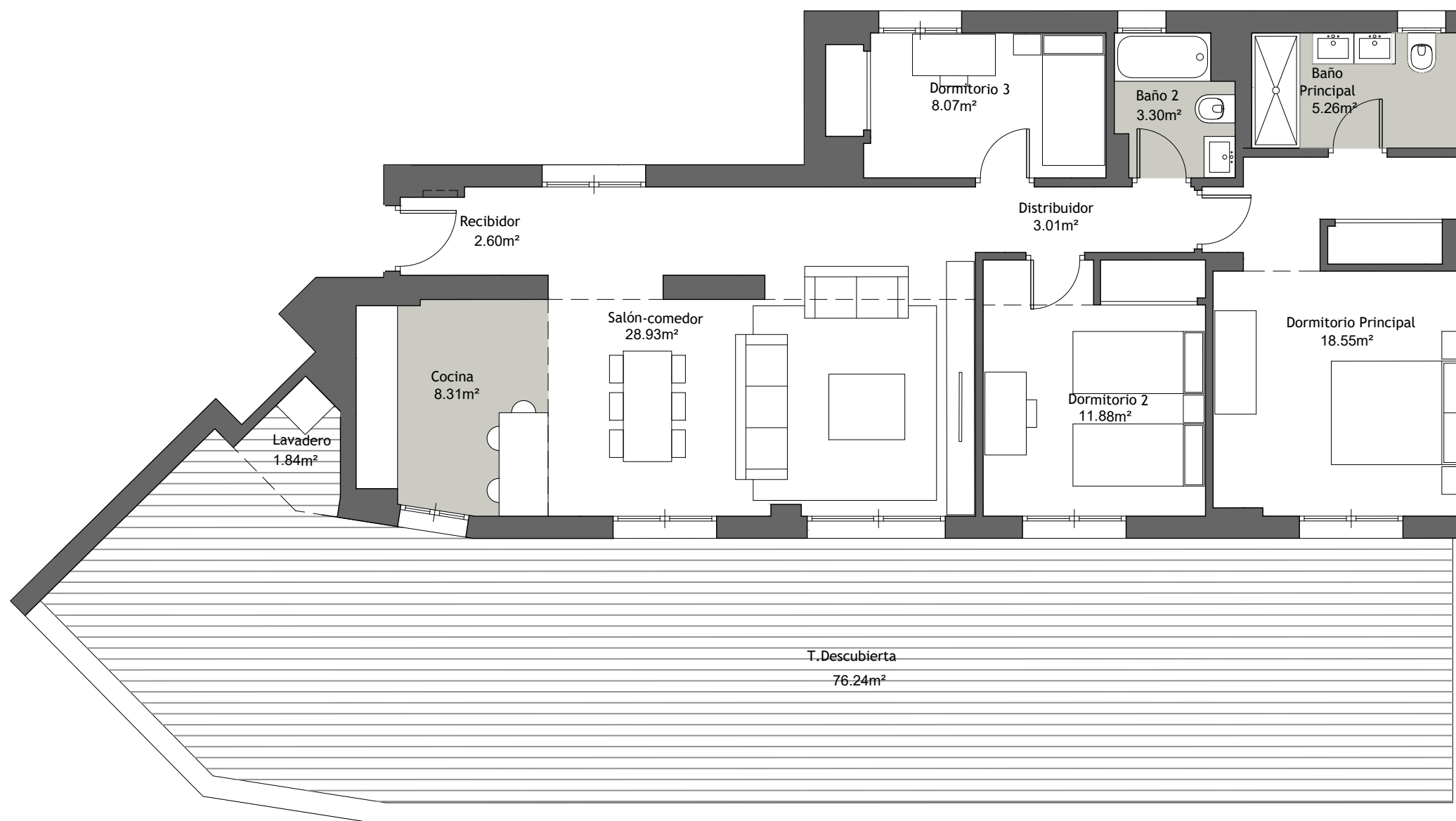




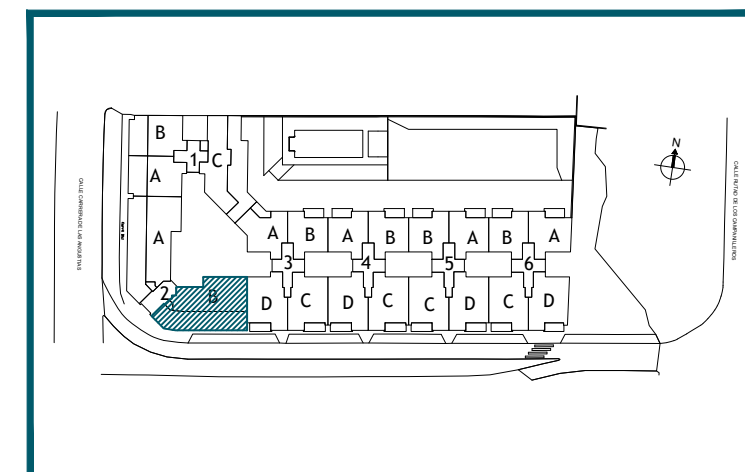
PORTAL - 2
PLANTA - ATICO
LETRA - B



| | |
|---|-----------------------------|
| Superficie Útil interior | 89.91 m ² |
| Superficie Útil Exterior Cubierta | 1.84 m ² |
| Superficie Útil Exterior Descubierta | 76.24 m ² |
| Superficie Útil Total | 167.99 m ² |
| Superficie Construida sin Z.Z.C.C. | 109.23 m ² |
| Superficie Construida con Z.Z.C.C. | 128.31 m² |

La superficies construida incluye el 100 % de los espacios exteriores cubiertos.

| | |
|-----------------------------------|-----------------------|
| Superficie Útil S/D Boja 218/2005 | 98.90 m ² |
| Superf. Const. S/D Boja 218/2005 | 145.58 m ² |



ESCALA GRAFICA:
0 1 2 3

PARCELA 5.1
SECTOR SUP-T5(RT)
CERRO DEL ÁGUILA
VÉLEZ MÁLAGA