

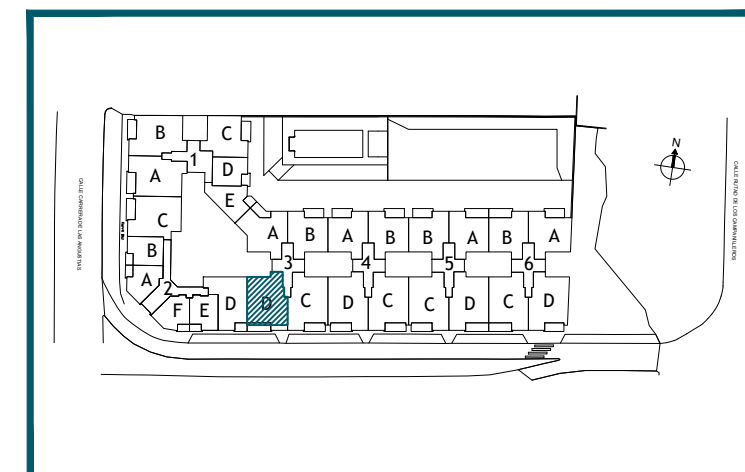


**PORTAL - 3
PLANTA - TERCERA
LETRA - D**

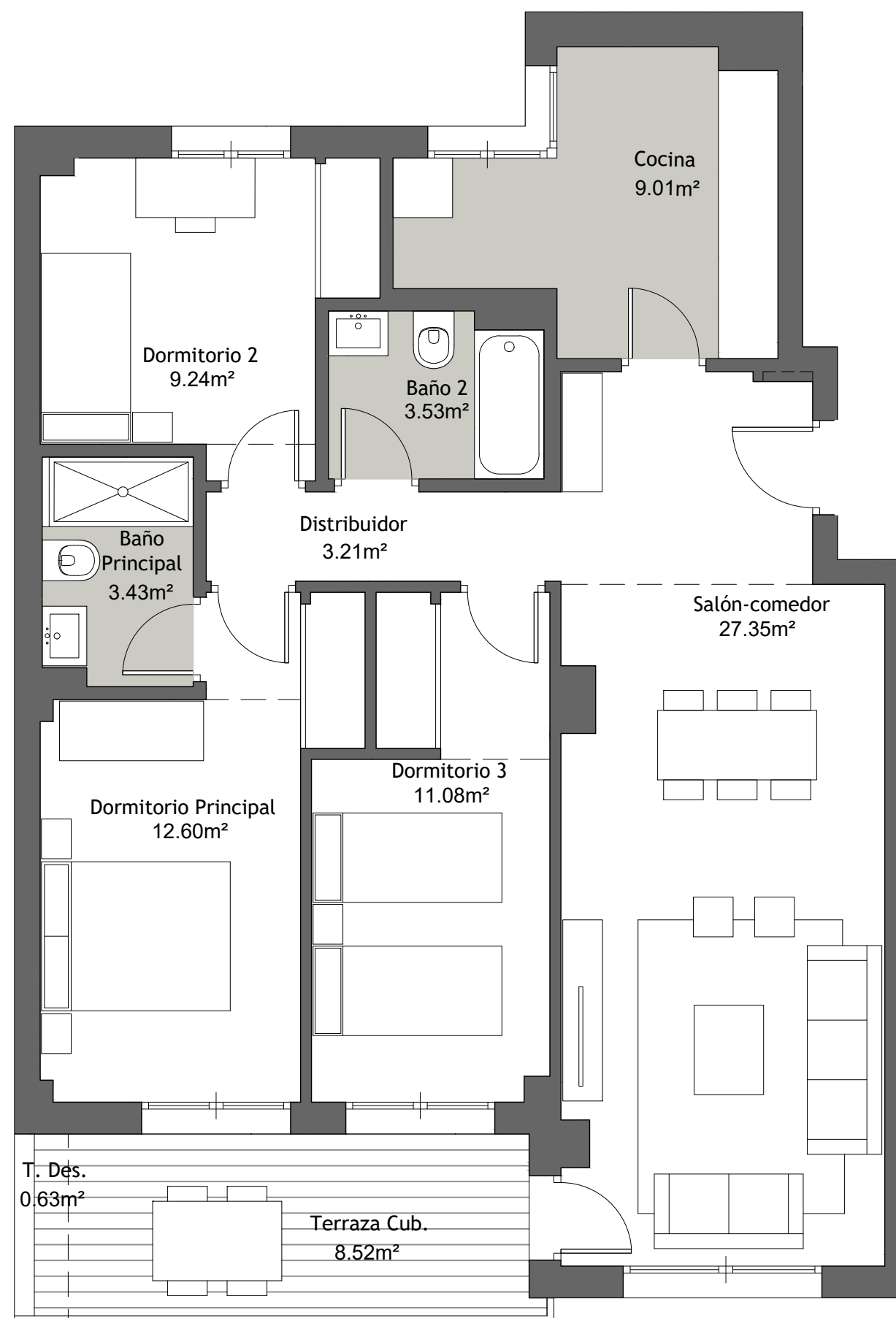
Superficie Útil interior	79.45 m ²
Superficie Útil Exterior Cubierta	8.52 m ²
Superficie Útil Exterior Descubierta	0.63 m ²
Superficie Útil Total	88.60 m ²
Superficie Construida sin Z.Z.C.C.	104.05 m ²
Superficie Construida con Z.Z.C.C.	116.88 m²

La superficies construida incluye el 100 % de los espacios exteriores cubiertos.

Superficie Útil S/D Boja 218/2005	84.03 m ²
Superf. Const. S/D Boja 218/2005	113.39 m ²



**PARCELA 5.1
SECTOR SUP-T5(RT)
CERRO DEL ÁGUILA
VÉLEZ MÁLAGA**



El presente plano de ventas, memoria de calidades constructivas, así como las infografías son meramente orientativas, no teniendo carácter contractual en cuanto a colores, texturas, vegetación, altura del vallado, y mobiliario, apertura/giros de huecos, ubicación de instalaciones o sanitarios. Asimismo, en las escaleras de bajada a la bodega o sótano, si existieren, en su caso, y de salida a patios y/o jardines, el número de peldaños, cotas de niveles de parcelas son de carácter orientativo. A tal efecto HOLPROCUMA, S.L. se reserva la facultad de introducir aquellas modificaciones que vengan motivadas por razones técnicas, constructivas, legales, jurídicas o de suministros que sean indicadas por la Dirección Facultativa de la obra por ser necesarias o convenientes para la correcta finalización del edificio y/o que sean ordenadas por los organismos públicos competentes.

