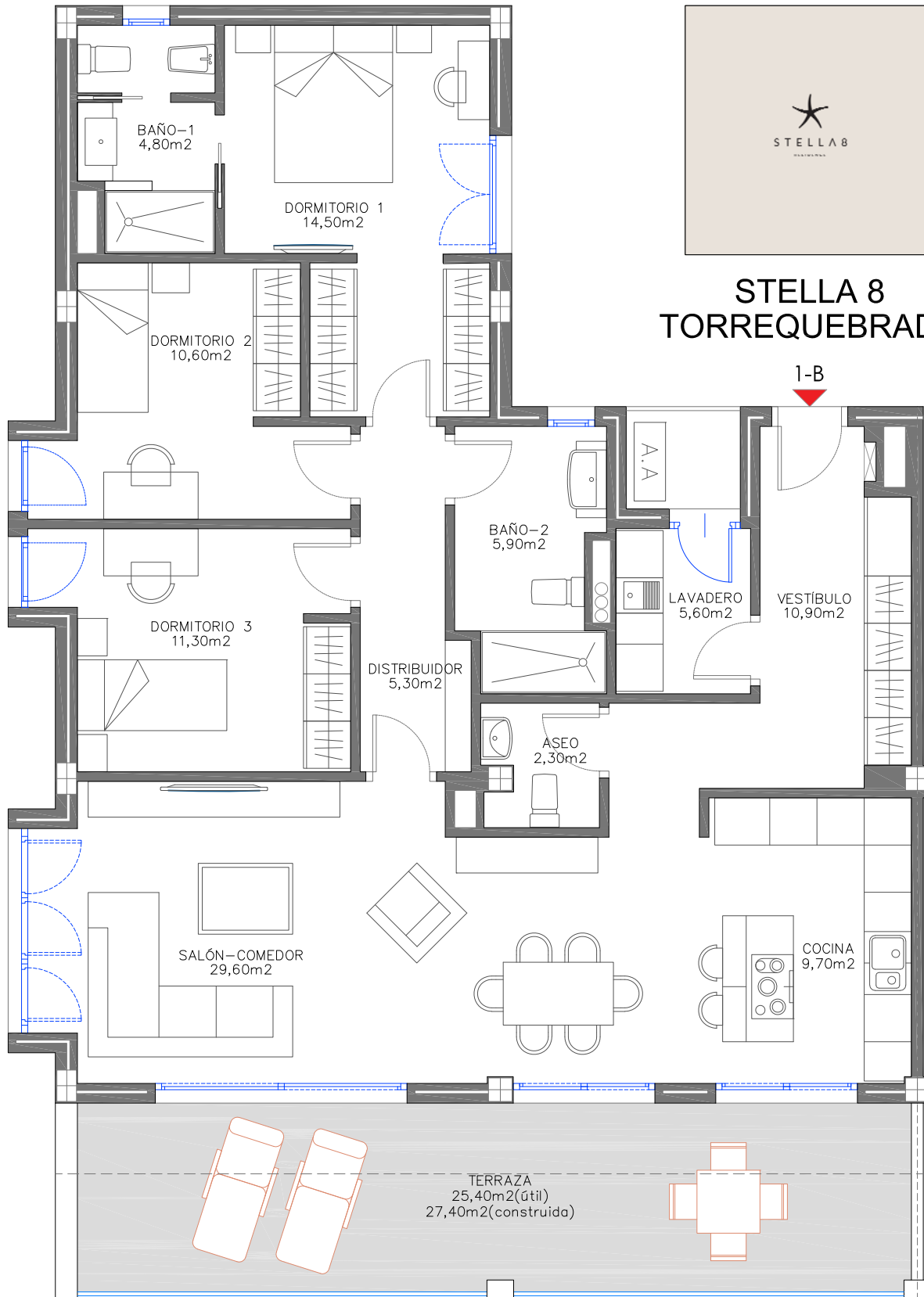




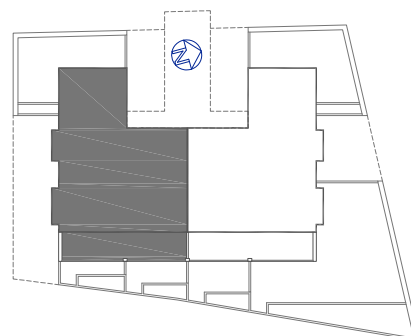
STELLA 8 TORREQUEBRADA

1-B



Proyecto de 8 viviendas de 1, 2 y 3
dormitorios con plazas de garaje y trastero
PLANTA PRIMERA vivienda B

SUPERFICIE ÚTIL Total Plano = 110,50m²
SUPERFICIE ÚTIL (según decreto 218/2005) = 121,55m²
SUPERFICIE CONSTRUIDA CERRADA = 130,00m²



ESCALA 1:75