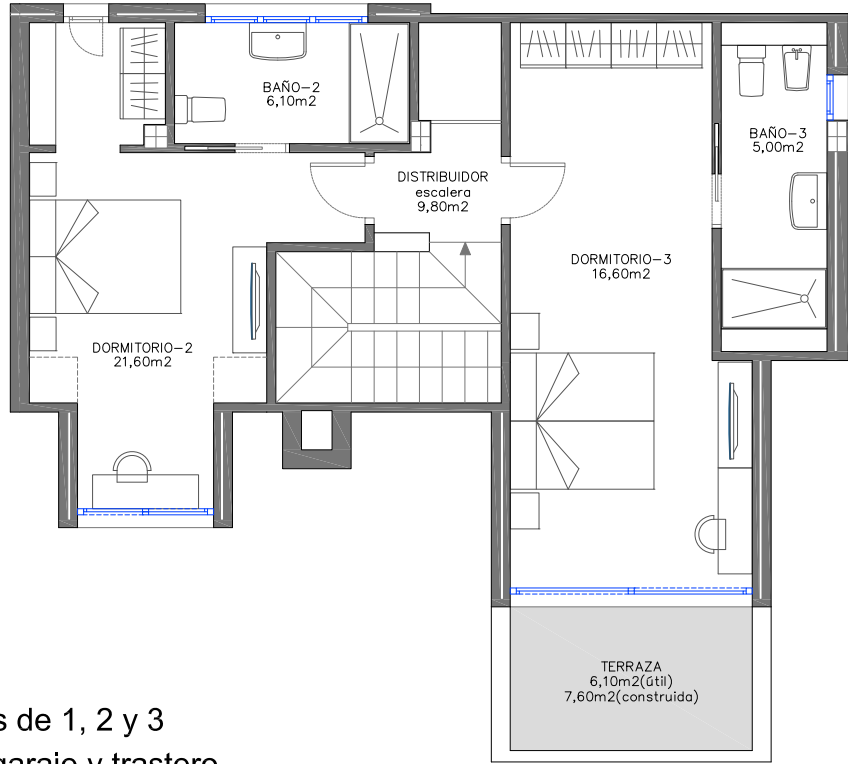


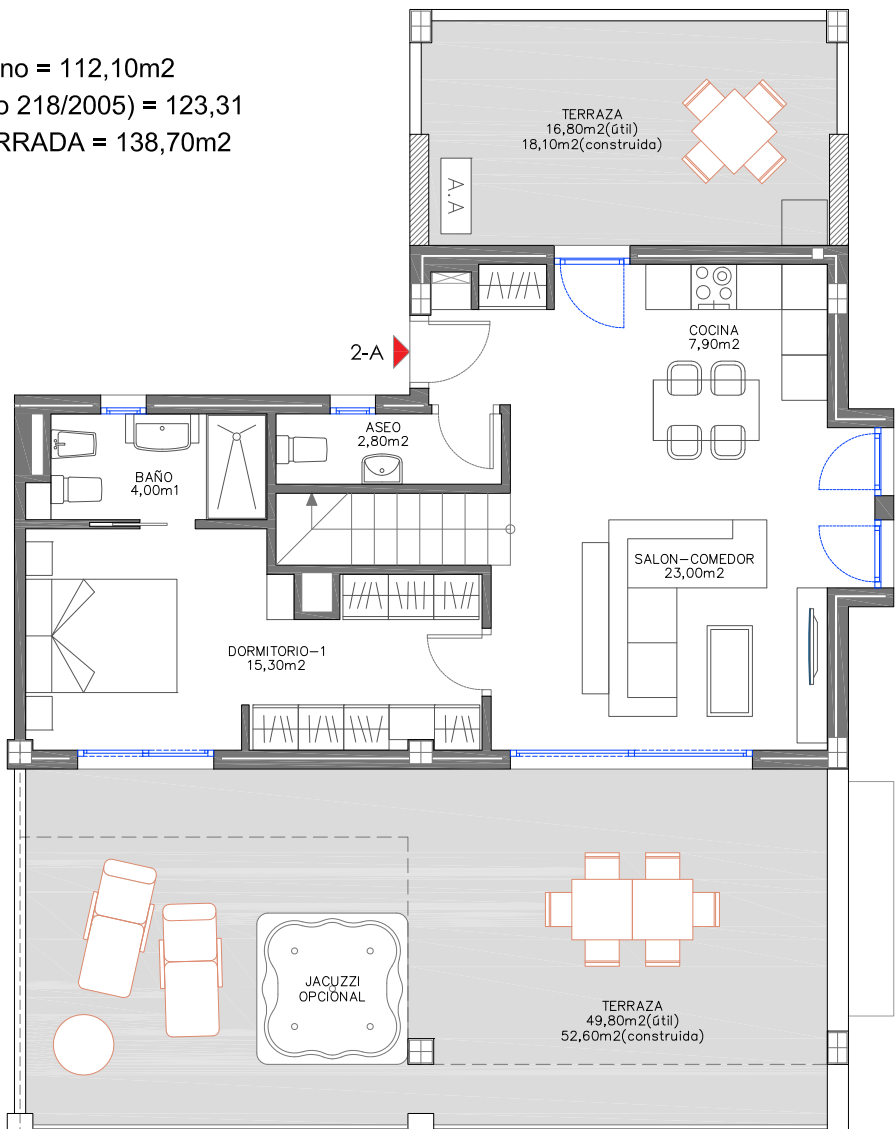
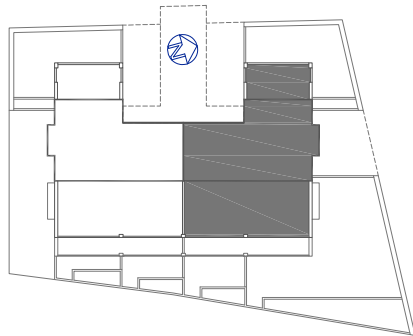


STELLA 8 TORREQUEBRADA



Proyecto de 8 viviendas de 1, 2 y 3
dormitorios con plazas de garaje y trastero
PLANTA SEGUNDA DÚPLEX A

SUPERFICIE ÚTIL Total Plano = 112,10m²
 SUPERFICIE ÚTIL (según decreto 218/2005) = 123,31
 SUPERFICIE CONSTRUIDA CERRADA = 138,70m²



ESCALA 1:100