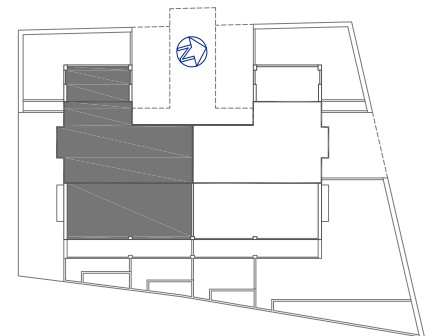
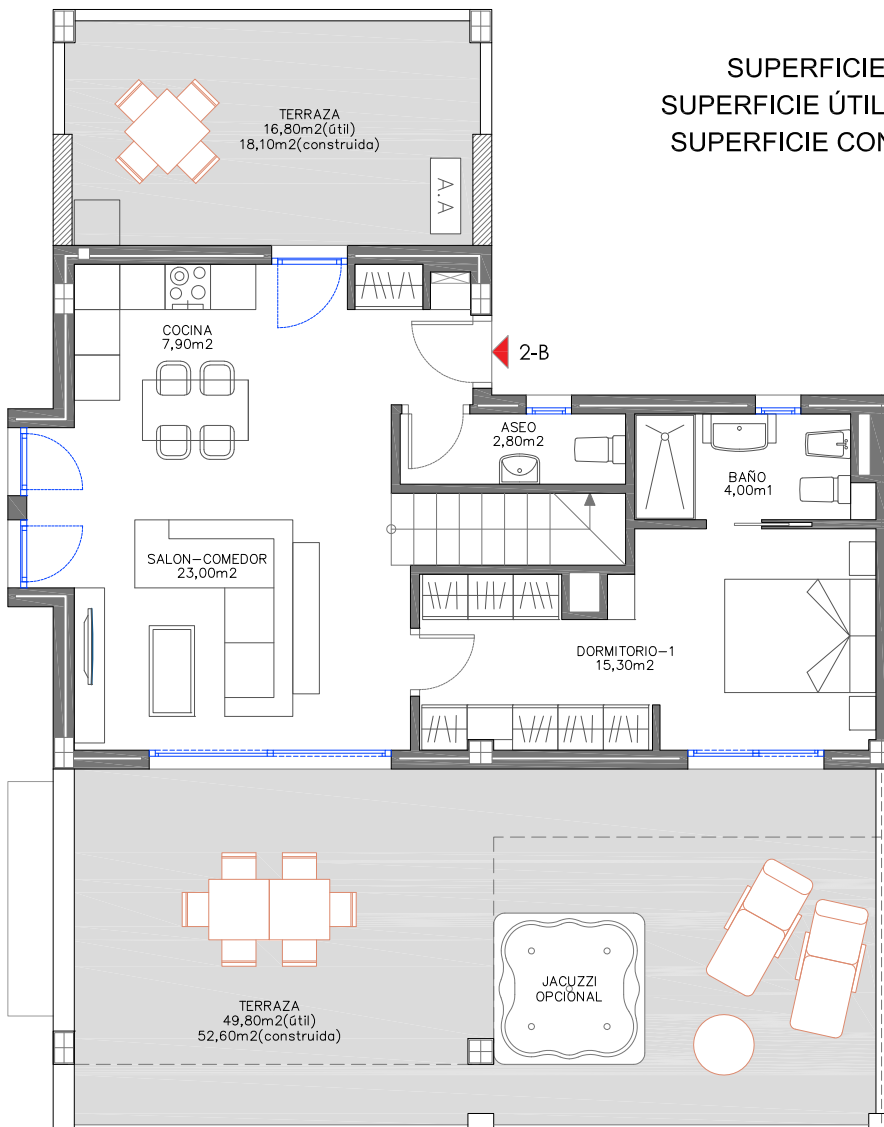


STELLA 8 TORREQUEBRADA

Proyecto de 8 viviendas de 1, 2 y 3
dormitorios con plazas de garaje y trastero
PLANTA SEGUNDA DÚPLEX B

SUPERFICIE ÚTIL Total Plano = 112,10m²
SUPERFICIE ÚTIL (según decreto 218/2005) = 123,31
SUPERFICIE CONSTRUIDA CERRADA = 138,70m²



ESCALA 1:100